



DANABO
energihus+ |

: 2016 :

LOOK BOOK

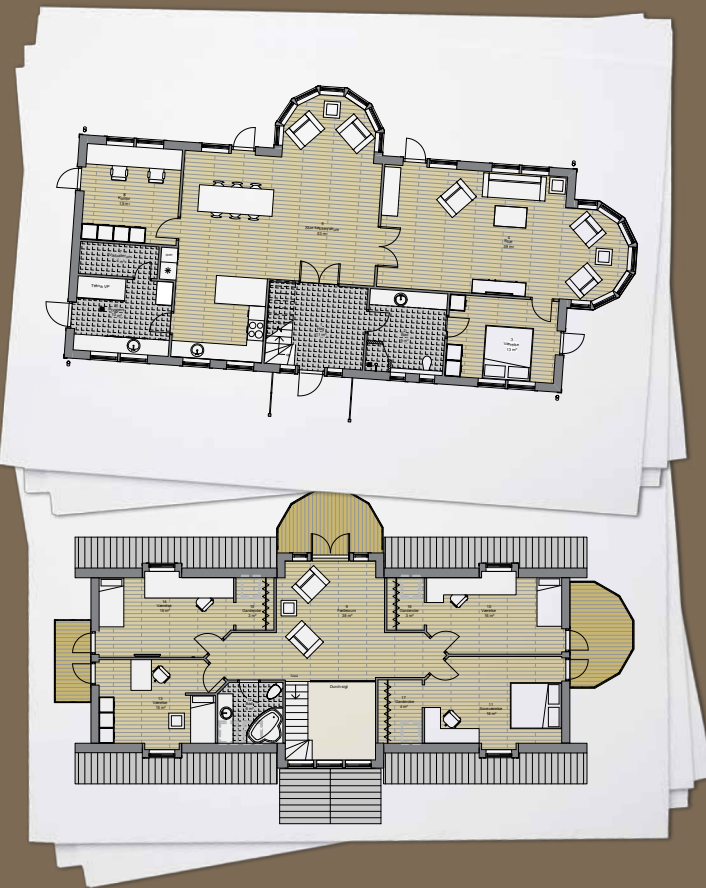




: 296 m² :

Flot designet 1½ plans energihus på 296 m².

ENERGIHUS+

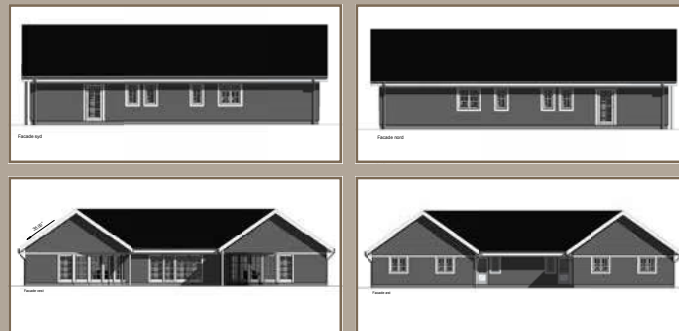




: 296 m² :

Dobbelt hus på 296 m² hvor der er lagt vægt på et fællesrum mellem.

BRØNDERSLEV

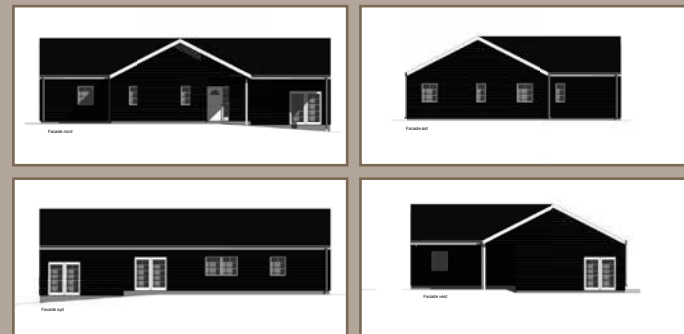




: 179 m² :

Vinkehus i forskudt plan på 179 m² overdækket terrasser på 18 m²

HESSELAGER





: 145 m² :

Helårs sommerhus på 145 m² med overdækket terrasser på 18 m². udført som energihus

BLOKHUS

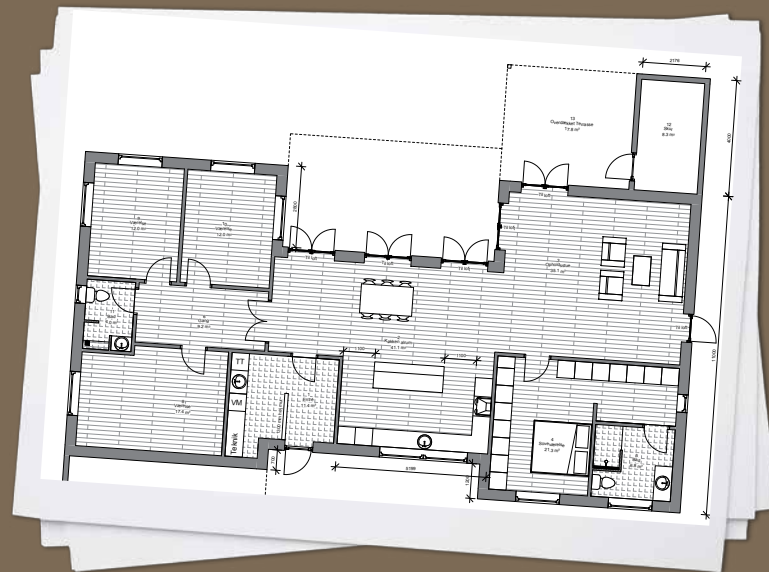




: 201 m² :

Veldisponeret et planshus på 201 m² overdækket terrasse 18 m² skur 10 m² samt carport 29 m² med 45° tag (krav i lokalplan). Opvarmning luft til vand.

HERLUFMAGLE

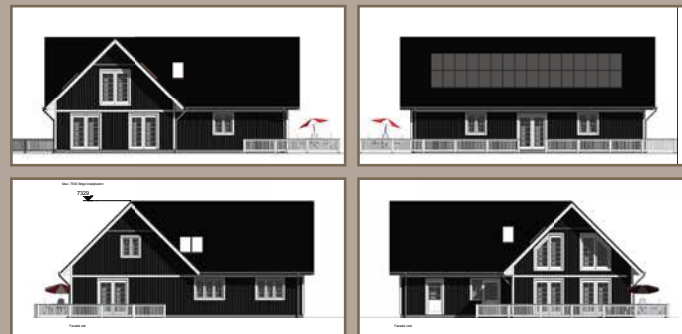




: 250 m² :

Meget spændende hus på 250 m² med lofter til kip i stue. Opvarmning jordvarme og solceller.

HIRSTHALS

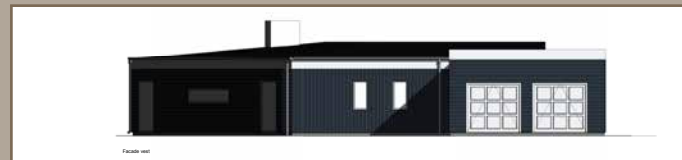
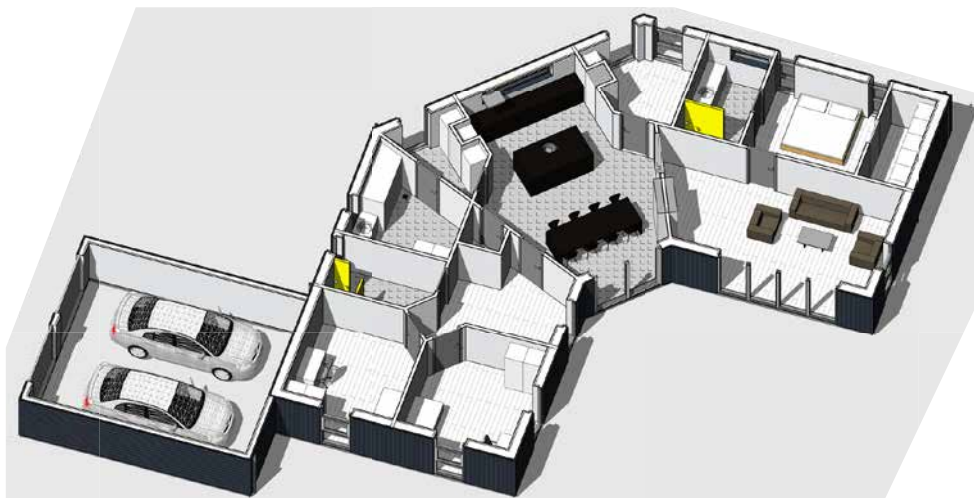




: 186 m² :

Moderne energivenlig knækhus på 186 m² intregreteret garage på 47 m²

SILKEBORG

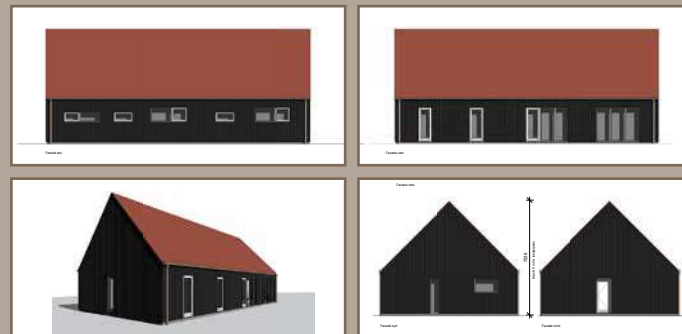




: 142 m² :

Længdehus på 142 m² forberedt til udnyttelse af 92 m² første sal opvarmning jordvarme.

HOLBÆK

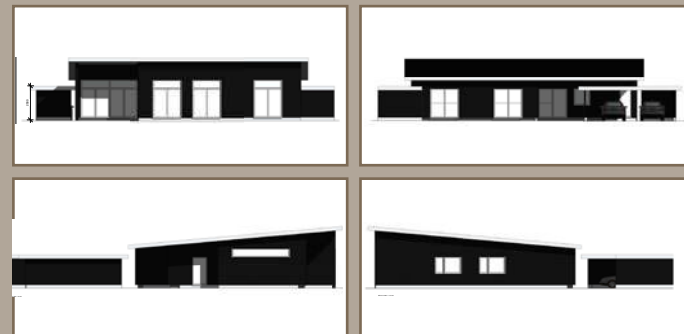




: 211 m² :

Muret hus på 211 m² overdækket arealer 67 m²
Opvarmning med fjernvarme.

VIBORG

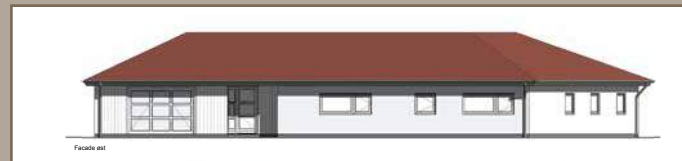




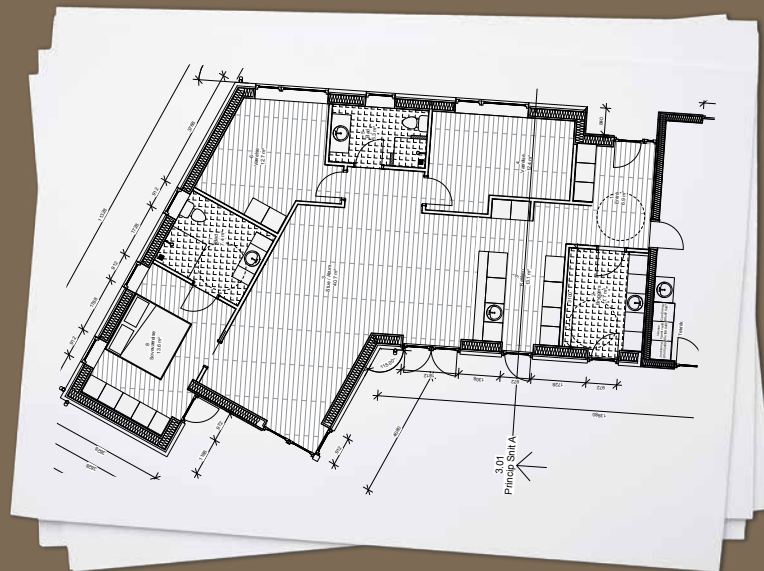
: 148 m² :

Muret og vandskuret knækhuis på 148 m² garage på 45 m² . Opvarmning med luft til vand.

NYKØBING SJÆLLAND



Facade vest

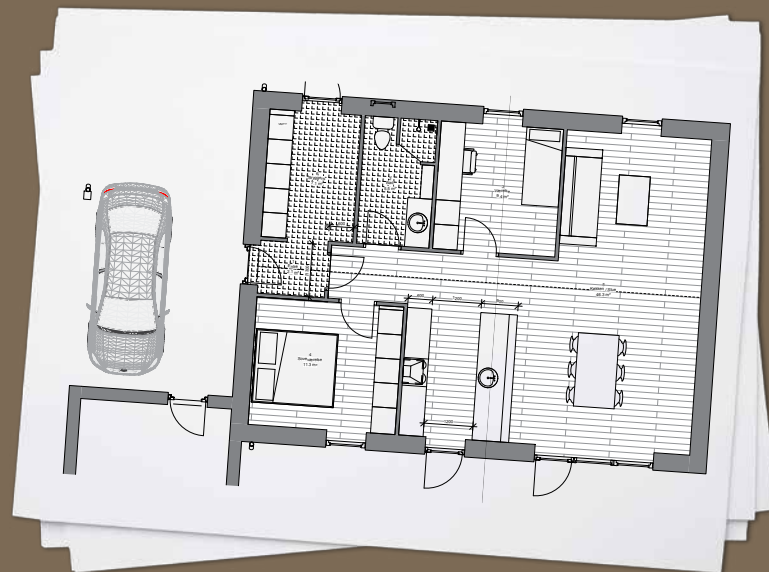
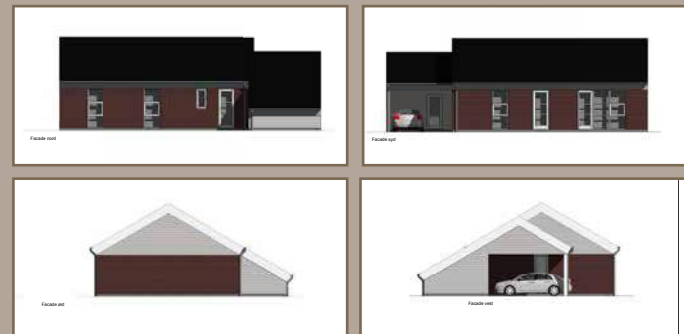




: 100 m² :

Energihuse med høj isoleret Isoment elementer.
Luft til vand opvarmning og handicapvenlige.

VIBORG

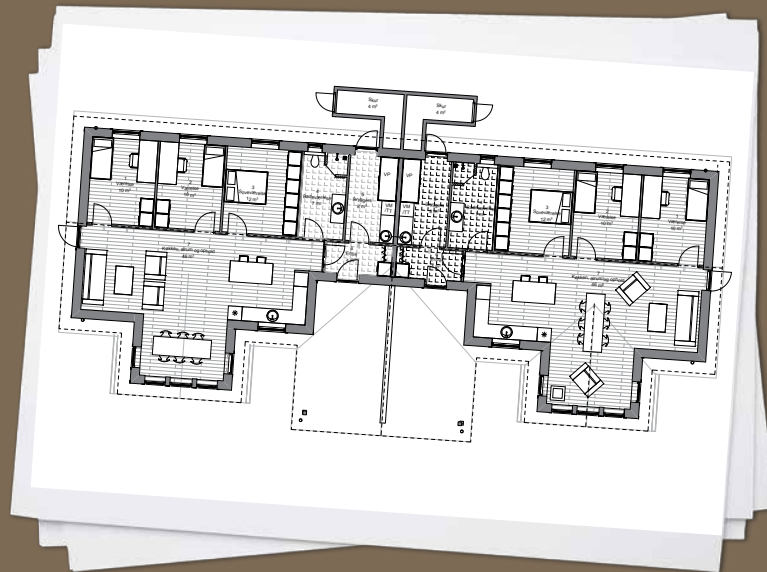




: 120 m² :

12 Rækkehuse i Frederik ved Karup sidste etape er under opførelse til udlejning. opvarmning luft til vand.

KARUP

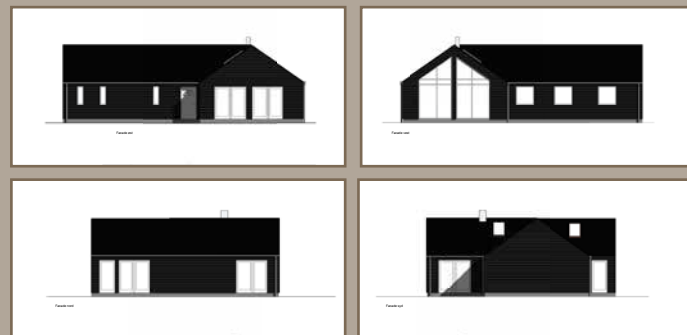
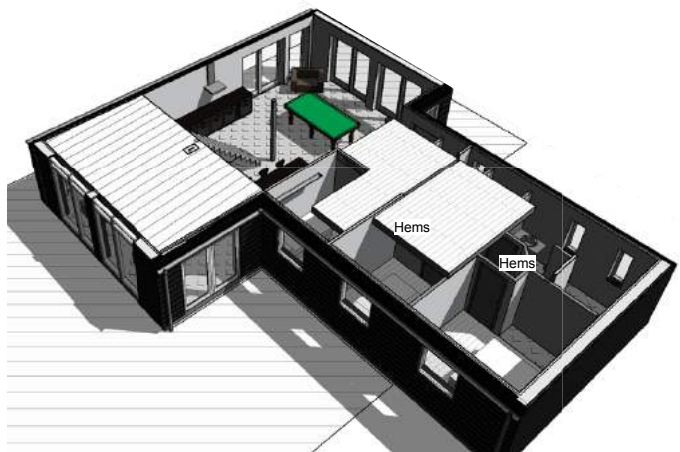




: 135 m² :

Flot sommerhus på 135 m² med indskudt hems på 7 m² og lofter til kip.

LØKKEN

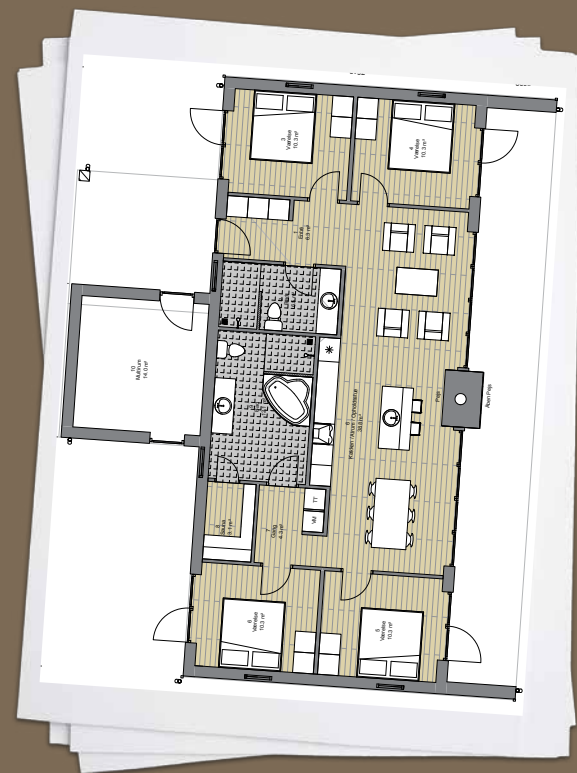




: 132 m² :

Sommerhus med muret skorsten 132 m² disponibel
rum 17 m² overdækket terrasse 32 m².

LØKKEN

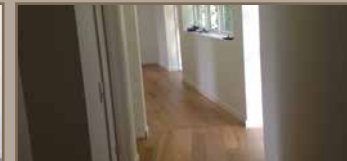




: 140 m² :

Tilbygning Nordsjælland på 140 m² i to plan.

NÆRUM





: 184 m² :

Veldisponeret hus på 184 m² garage 57 m² beliggende Tirsbæk Søvej Vejle. Opvarmning med luft til vand.

VEJLE

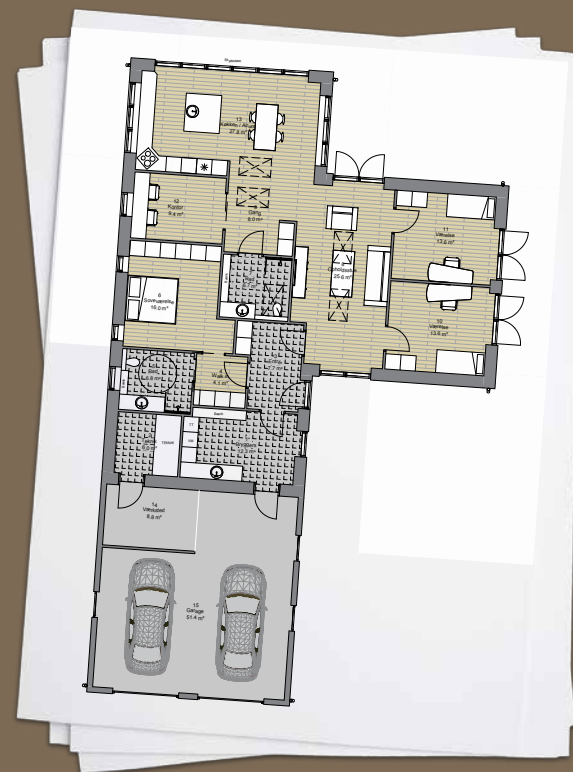




: 180 m² :

Muret vinkel hus på 180 m² garage på 57 m².
Opvarmning med jordvarme og solceller.

VEDBÆK





: 184 m² :

Bygget i Silkeborg 184 m² carport redskabsrum på 79 m² . Opvarmning med luft til vand.

SILKEBORG





DANABO
energihus+ |

: 2016 :

Blev du inspireret...?

DU KAN FANGE OS PÅ TLF: 22 18 80 22
ELLER PÅ EMAIL: HM@DANABO.DK
FOR EN UFORPLIGTENDE SNAK
OM DIT DRØMMEHUS

