



Jkobsen
huse

**VI BYGGER
BÆREDYGTIGT
& SUNDT**

- FOR DIG OG DIN FAMILIE

DRØMMEN	3
UNIKKE LØSNINGER	4
KONCEPTHUSET	5-6
ENERGI & MILJØ	7
BÆREDYGTIGHED	8
INDRETNING & PLANTEGNING	9
DESIGN & STEMNING	10-11
KONTAKT	12

www.jakobsenhuse.dk / +45 40619493 / kontakt@jakobsenhuse.dk

DRØMMEN



Jakobsen huse tager ansvar for både naturen - og din sundhed.

Vi arbejder for et bedre miljø og for at give dig sunde, energibesparende og bæredygtige løsninger. Vi bygger typehuse, som passer til hele familiens behov. Det koster dig ikke ekstra at tænke på miljø, sundhed og bæredygtighed, når du bygger med os.

Det sunde indeklima føles som frisk luft i dine lunger og gør at morgenkaffen dufter ekstra godt på en søndag morgen. Sammen med dig skaber vi et hjem med trykke og behagelige rammer i alle sammenhænge.

Et hjem der er indrettet så de voksne kan snakke sammen mens børnenes glade leg høres i baggrunden. I dit Jakobsen hus er der hjerterum og plads til alle.



I samarbejde med dig og din familie skaber vi rammerne for sådan en stemning og følelse. Med et Jakobsen hus får I de bedste forudsætninger for at starte et nyt kapitel i jeres liv.

Så lad os sammen bygge din drøm og ikke bare et hus.

Et Jakobsen hus er det sunde alternativ til nutidens traditionelle typehuse.

UNIKKE LØSNINGER

Jakobsen huse

NATURLIGE MATERIALER

- Skifer/ Thermowood
- Træ-skelet
- Greenline gipsplader
- Lerpuds og maling

LAV-ENERGI HUS

- A2020 energimærke
- Luft til vand varmepumpe
- Gulvvarme i hele huset
- Meget lave årlige udgifter
- CO2 besparende løsning

REGNVANDS-OPSAMLING

- Nedgravet tank
- Spar vand og penge
- Skån miljøet
- Undgå kalk
- Brug regnvand til:
Tøjvask, toiletskyl og bilvask



DEN ÅNDBARE VÆG

- Åben konstruktion
- Optager/afgiver fugt
- Papirisolering
- Ingen plastisk dampspærre
- Genbrugsmaterialer



VENTILATIONSVINDUER

- Genererer energi til huset
- Sørger for konstant luftskifte
- Ingen vedligeholdelse
- Naturlig udluftning
- Ventil reagerer automatisk

SUNDT INDEKLIMA

- Vægge der ånder
- Troldekt loft/god akustik
- Naturlig ventilation
- Naturens egne dampe/lugte
- Ingen allergi og astma



KONCEPTHUSET

Det visuelle - udvendigt

FACADE:

Huset er bygget op af en indvendig trækonstruktion, der udvendigt beklædes med elegante, sorte naturskiferplader. Skiferoverfladen brydes enkelte steder på facaden af rustikke træpaneler.

TAG:

Tagkonstruktionen er flad med 9% hældning. Taget er beklædt med sort tagpap og stern-kanten fremstår i sortmalet aluminium. Nedløb og arkitekt-tagrender er fremstillet i zink.

VINDUER OG DØRE:

Vinduer og udvendige døre er i træ/aluminium og er dansk producerede hos Climawintech. Rammerne er i en flot grå nuance, der matcher skiferbeklædningen. Vinduerne er ventilationsvinduer, som sikrer en naturlig og betjeningsfri udluftning af hele huset. Alle vinduer er fra gulv til loft.



Det visuelle - indvendigt

GULVE:

I stuen og værelserne træder du ind på flotte plankegulve af enten eg eller ask. I entre, bryggers og baderum er der lagt klinkegulve. Du udvælger selv de plankegulve og klinker, der passer til dit hus hos vores udvalgte samarbejdspartnere.

VÆGGE:

De indvendige vægge består af fibergipsplader fremstillet i genbrugsmateriale. De er fuldpudset med lerpuds og malet med hvid lermaling. Kombineret med en optimal papirisoleringsløsning i væggene, er dette med til at give huset et sundt og behageligt indeklima.

INDVENDIGE DØRE:

De indvendige døre er af mærket Swedoor. Dørene er glatte, hvide celledøre med karme i hvid og med rustfrie greb.

LOFTER:

Lofterne i alle rum er Troldekt plader og du har selv mulighed for at vælge farve og struktur. De sikrer en sublim akustik og bidrager til et behageligt indeklima. Lofterne afsluttes med strømlinjet skarp kant mellem væg og loft



KØKKEN, BAD OG ENTRÉ:

Møbler til entré, køkken og bad samt valg af hårde hvidevarer bestemmes og udvælges af dig, hos vores nøje udvalgte samarbejdspartnere. Her lægger vi vægt på kvalitetsprodukter, som så vidt muligt, er dansk produceret.

Har du andre ønsker eller drømme så tilpasser vi selvfølgelig efter dette, så længe vi ikke skal gå på kompromis med bæredygtigheden.

ENERGIOPTIMERING OG MILJØHENSYN

VARMEKILDE:

Husets varmekilde er en luft til vand varmepumpe. Dette system kombineret med gulvvarme i hele huset, er en optimal løsning, idet energien i udeluften udnyttes og omsættes til varmt vand som bruges til opvarmning. Yderligere en varmepumpe er installeret til at omdanne den fugtige luft i huset til varmt brugsvand. En økonomisk og CO2 venlig løsning.

LAV-ENERGI HUS:

Kombinationen af de valgte byggematerialer, ventilationsvinduer, isolering efter BR20 samt valg af varmekilde gør Jakobsen huset til et lav-energihus og du vil derfor opleve meget lave årlige udgifter til opvarmning. Vores huse er unikke og banebrydende idet de er bæredygtige og samtidig har opnået et A2020 energimærke, hvilket normalt kun ses på huse med solceller og genvekselanlæg.

REGNVANDSOPSAMLING:

Alle Jakobsen huse er desuden forberedt til et regnvandsopsamlings-system som tilsluttes vaskemaskiner, udendørs forbrugsvand og skyl i toiletter.



DERFOR SKAL DU VÆLGE ET JAKOBSEN HUS:

- ✓ Et sundere indeklima for hele familien
- ✓ Et minimum af giftige dampe og gasser i hjemmet
- ✓ Naturlig udluftning og ventilation
- ✓ Vedligeholdelsesfrit til en konkurrencedygtig pris
- ✓ Lever op til fremtidens bygningsreglement og mere til

BÆREDYGTIGHED



” at skabe de bedst mulige betingelser for mennesker og miljø både nu og i den fjerne fremtid”

- Brundtland Rapporten 1987

Jakobsen huse har fokus på bæredygtighed i alle processer fra start til slut. Vores valg af materialer og metoder er alle nøje udvalgt og afprøvede.

Naturskifer: 100% rent naturmateriale, med en holdbarhed på op til 300 år

Ventilationsvinduet: genererer energi til huset og du sparer op til 25% på dit varme/kølebehov.

Troldtekt lofter: produceret af genbrugsmaterialer og kan genanvendes direkte i naturen.

Greenline gipsplader: fremstillet af 99% genbrugsmateriale og designet til at indkapsle og absorbere skadelige luftarter.

Lerpuds og lermaling: gør væggene i stand til at ånde, hvilket betyder at sundhedsskadeligt mug og skimmel ikke kan gro herpå og du undgår derved risikoen for allergier og luftvejssygdomme

Papirisolering: består af 90% genbrugsmaterialer. Isoleringen blæses ind i væg - og tagkonstruktionen og pakker sig tæt omkring alle konstruktioner og rør. Dermed undgår du kuldebroer i dit hus.

Regnvandsopsamling: forbereder vi alle vores huse til. Du kan genanvende dit regnvand til brug i vaskemaskiner, skyl i toiletter og havevanding. Du skåner derved vores miljø og vandressourcer.

INDRETNING OG PLANTEGNING

I samarbejde med arkitekter og bygningskonstruktører har vi indrettet Jakobsen huset, så det lever op til alle moderne krav til funktionalitet og design. Et Jakobsen hus er derfor ikke kun smukt for øjet, men også rart at opholde sig i og særdeles familievenligt.

Derudover har vi lagt vægt på bæredygtighed, energibesparelse og miljøhensyn, der gør at vores Jakobsen huse allerede nu lever op til bygningsreglementet for 2020 (BR20).

Vi har adspurgt potentielle huskøbere om deres ønsker og behov og lært at for mange er fleksibilitet vigtigt. Vi tilbyder derfor, at du kan sætte dit eget præg på indretning og tegninger.

Alle tegninger bør ses som inspiration, da vi meget gerne vil høre dine idéer og ønsker til alternative indretninger.



Jakobsen koncepthus / indretning i 3D



DESIGN OG STEMNING



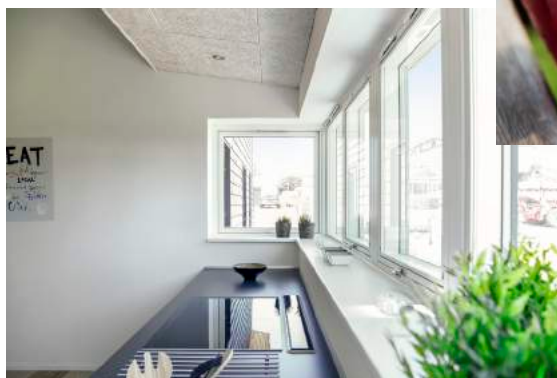
Enkelt og klassisk



Naturens egne materialer

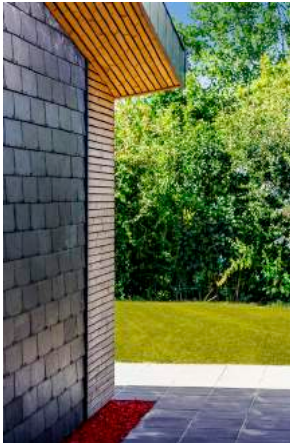


Sundt og naturligt

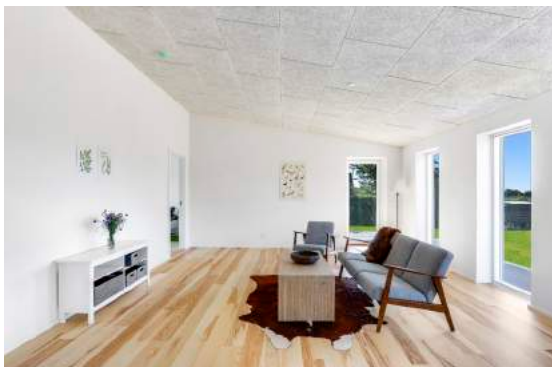




Praktisk og funktionelt



Optimal komfort



Inspireret af rå nordisk natur

Jakobsen huse

Vil du gerne høre mere om hvad
Jakobsen huse ApS kan tilbyde
netop dig, så tag kontakt
allerede idag.

Vi er altid klar på en snak om dine
drømme og muligheder.

Vi glæder os til at høre fra dig

Hilsen

Rune & Maria Jakobsen

Rohde 1, 8464 Galten

+45 40619493

kontakt@jakobsenhuse.dk



www.jakobsenhuse.dk

Læs mere om vores bæredygtige koncepthuse, tjek priser,
få overblik over byggeforløbet, tilmeld dig nyhedsbrev og
arrangementer - og meget mere.