



Brochure og prislister 2016



Industriområdet 23, 8732 Hovedgård
7566 1800
orkide@orkidehuse.dk
www.orkidehuse.dk
øalg, produktion og montage af træhuse

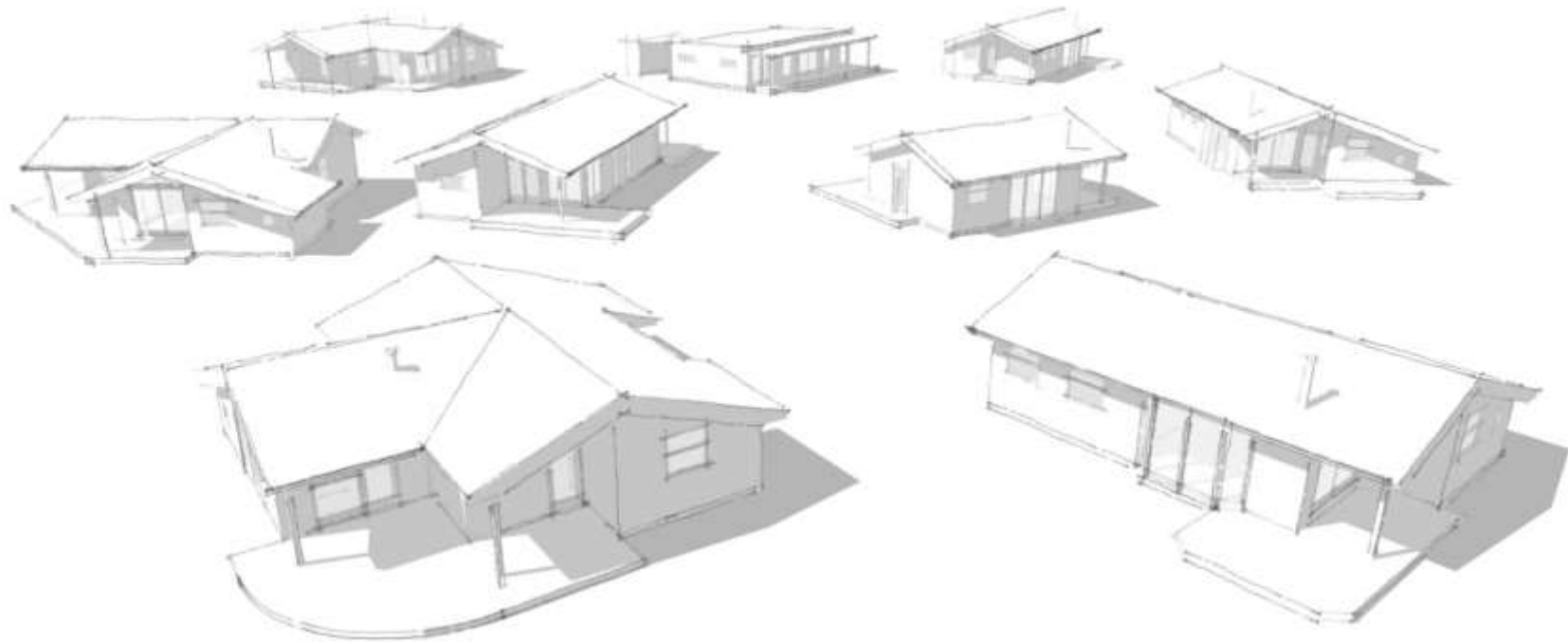
Vest

www.orkidehuse.dk

Her er nogle af vores forslag

-har du et andet?

-så laver vi et gratis og et uforpligtende skitseforslag!



Industriområdet 23, 8732 Hovedgård
7566 1800
orkide@orkidehuse.dk
www.orkidehuse.dk

Salg, produktion og montage af træhuse

Velkommen til vores brochure

Vi har hermed fornøjelsen, at vise nogle af de modelforslag, som kan give inspiration til Jeres kommende ORKIDÉ fritidshus.

Alle modellerne i denne brochure, kan udvides, spejlvendes, kombineres, eller noget helt andet.

Har I selv en planløsning, eller bare en idé, så kontakt ORKIDÉ HUSE og lad os hjælpe Jer med at få Jeres drømmehus.

ORKIDÉ HUSE A/S har bygget træhuse siden 1990 og er derfor den fornuftige samarbejdspartner, når I skal have bygget jeres drømmehus!

Kontakt os, for et uforpligtende møde. Vi kommer gerne til Jer, men vi vil selvfølgelig også gerne vise jer vores udstillingshus i Hovedgård, hvor en del af vores konstruktionsdetaljer kan ses i 1:1.

Med venlig hilsen
Orkidé Huse A/S

René Frisk
Direktør
Mobil: 51 92 50 66



Standard hos Orkidé Huse A/S

Hos os, er der ingen standard løsninger.
Alt tilpasses kundens ønsker og behov.

ORKIDÉ HUSE A/S bygger det hus I ønsker - UDEN det koster ekstra!

- ORKIDÉ HUSES målsætning er, at tilpasse sig kundens behov.
- ORKIDÉ HUSE, er et fleksibelt byggesystem.
- ORKIDÉ HUSE løser detaljerne arkitektonisk og håndværksmæssigt korrekt.
- ORKIDÉ HUSE leverer udelukkende kvalitetsmaterialer og kvalitetshåndværk.

HUSK: Ring for fremvisning af vores udstillingshus, både aften og weekend.

www.orkidehuse.dk

Model L62/20

Beboelse: 58,0m²

Redskabsrum: 4,0m²

Overdækket terrasse: 9,0m²

Terrasse i alt: 43,0m²



Indeholder:

- ✓ Alkove med 2 skuffer
- ✓ Karnap på 3 meter
- ✓ Køkken i åben forbindelse med lys og indbydende stue
- ✓ Lækkert badeværelse
- ✓ 3 terrasse zoner hvoraf en er overdækket
- ✓ Depot og redskabsrum

Standard udstyr:

Brændeovn, varmepumpe m/ sms-styring, alt i hvidevare, grundmalet beklædning i farve efter ønske, færdigmaledede døre/vinduer, indvendig ludpigmenteret fyrrustik, fliser i badeværelserne, trægulv i alle øvrige rum, inventar fra HTH.



Industriområdet 23, 8732 Hovedgård
7566 1800
orkide@orkidehuse.dk
www.orkidehuse.dk

Salg, produktion og montage af træhuse

Salgsopstilling:

Model L62/20 som færdigbyg

Støbt terrændæk med 230 mm SUPER eps, punktfundamenter samt indvendig kloak (plan grund). Overskydende jord lægges i depot.

Støbt badeværelsesgulv m/fliser inkl. vådrumsbehandling. Brusenichen beklædes m/fliser til højde 230 cm med standard 30 x 60 cm flise i udvalg.

Vvs-installation inkl. udvendig frostsikret spulehane, 30 liters Metro vandvarmer, hvid lfö sign gulvstående toilet med softclose. Unidrain i badeværelse.

El-installation inkl. 4 stk spot i udhæng, lamper i badeværelse, redskabsrum og depot. Radiatorer i værelser, røgalarm (lovkrav). Mekanisk udluftning og gulvvarme i badeværelse.

I alt inkl. moms kr. 766.195,00

Til ovenstående må påregnes udgifter til kloakanlæg, el- og vandstikledninger samt attester, ca. mellem kr. 20.000,- 60.000,-, inkl. moms (ekskl. kloak for tagvand)



Model L70/20

Beboelse: 67,0m²

Redskabsrum: 3,0m²

Overdækket terrasse: 13,0m²

Terrasse i alt: 28,m²



Indeholder:

- ✓ Alkove med 2 skuffer
- ✓ Karnap på 3 meter
- ✓ Stor entre
- ✓ Køkken i åben forbindelse med lys og indbydende stue
- ✓ Lækkert badeværelse
- ✓ 3 terrasse zoner hvoraf to er overdækket
- ✓ Depot og redskabsrum

Standard udstyr:

Brændeovn, varmepumpe m/ sms-styring, alt i hvidevare, grundmalet beklædning i farve efter ønske, færdigmaledede døre/vinduer, indvendig ludpigmenteret fyrrustik, fliser i badeværelserne, trægulv i alle øvrige rum, inventar fra HTH.



Industriområdet 23, 8732 Hovedgård
7566 1800
orkide@orkidehuse.dk
www.orkidehuse.dk

Salg, produktion og montage af træhuse

Salgsopstilling:

Model L70/20 som færdigbyg

Støbt terrændæk med 230 mm SUPER eps, punktfundamenter samt indvendig kloak (plan grund). Overskydende jord lægges i depot.

Støbt badeværelsesgulv m/fliser inkl. vådrumsbehandling. Brusenenichen beklædes m/fliser til højde 230 cm med standard 30 x 60 cm flise i udvalg.

Vvs-installation inkl. udvendig frostsikret spulehane, 30 liters Metro vandvarmer, hvid lfö sign gulvstående toilet med softclose. Unidrain i badeværelse.

El-installation inkl. 4 stk spot i udhæng, lamper i badeværelse, redskabsrum og depot. Radiatorer i værelser, røgalarm (lovkrav). Mekanisk udluftning og gulvvarme i badeværelse.

I alt inkl. moms kr. 851.928,00

Til ovenstående må påregnes udgifter til kloakanlæg, el- og vandstikledninger samt attester ca. mellem kr. 20.000,- 60.000,-, inkl. moms (ekskl. kloak for



Model L83/20

Beboelse: 78,0m²

Redskabsrum: 5,0m²

Overdækket terrasse: 9,0m²

Terrasse i alt: 32,0m²



Indeholder:

- ✓ Karnap på 3 meter
- ✓ 3 soveværelser
- ✓ Afskærmet entre
- ✓ Alkove med 2 skuffer
- ✓ Køkken i åben forbindelse med lys og indbydende stue
- ✓ Lækkert badeværelse
- ✓ 3 terrasse zoner hvoraf en er overdækket
- ✓ Depot og redskabsrum

Standard udstyr:

Brændeovn, varmepumpe m/ sms-styring, alt i hvidevare, grundmalet beklædning i farve efter ønske, færdigmaledede døre/vinduer, indvendig ludpigmenteret fyrrustik, fliser i badeværelserne, trægulv i alle øvrige rum, inventar fra HTH.



Industriområdet 23, 8732 Hovedgård
7566 1800
orkide@orkidehuse.dk
www.orkidehuse.dk

Salg, produktion og montage af træhuse

Salgsopstilling:

Model L83/20 som færdigbyg

Støbt terrændæk med 230 mm SUPER eps, punktfundamenter samt indvendig kloak (plan grund). Overskydende jord lægges i depot.

Støbt badeværelsesgulv m/fliser inkl. vådrumsbehandling. Brusenichen beklædes m/fliser til højde 230 cm med standard 30 x 60 cm flise i udvalg.

Vvs-installation inkl. udvendig frostsikret spulehane, 30 liters Metro vandvarmer, hvid Ifö sign gulvstående toilet med softclose. Unidrain i badeværelse.

El-installation inkl. 4 stk spot i udhæng, lamper i badeværelse, redskabsrum og depot. Radiatorer i værelser, røgalarm (lovkrav). Mekanisk udluftning og gulvvarme i badeværelse.

I alt inkl. moms kr. 959.884,00

Til ovenstående må påregnes udgifter til kloakanlæg, el- og vandstikledninger samt attester ca. mellem kr. 20.000,- 60.000,-, inkl. moms (ekskl. kloak for tagvand)



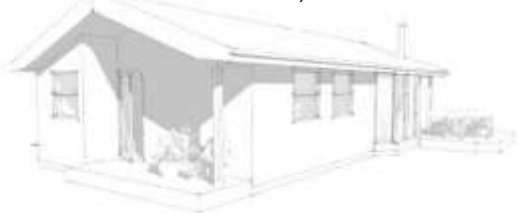
Model L87/20

Beboelse: 84,0m²

Redskabsrum: 3,0m²

Overdækket terrasse: 17,0m²

Terrasse i alt: 37,0m²



Indeholder:

- ✓ Stort badeværelse med spa og sauna
- ✓ Gæste toilet, med vaskemaskine
- ✓ 6+2 sovepladser
- ✓ Alkove med 2 skuffer
- ✓ Karnap på 3 meter
- ✓ Køkken i åben forbindelse med lys og indbydende stue
- ✓ 3 terrasse zoner hvoraf to er overdækket
- ✓ Depot og redskabsrum

Standard udstyr:

Brændeovn, varmepumpe m/ sms-styring, alt i hvidevare, grundmalet beklædning i farve efter ønske, færdigmalede døre/vinduer, indvendig lydpigmenteret fyrrustik, fliser i badeværelserne, trægulv i alle øvrige rum, inventar fra HTH.



Industriområdet 23, 8732 Hovedgård
7566 1800
orkide@orkidehuse.dk
www.orkidehuse.dk

Salg, produktion og montage af træhuse

Salgsopstilling:

Model L87/20 som færdigbyg

Støbt terrændæk med 230 mm SUPER eps, punktfundamenter samt indvendig kloak (plan grund). Overskydende jord lægges i depot.

Støbt badeværelses- og toiletgulv m/fliser inkl. vådrumsbehandling. Brusenichen beklædes m/fliser til højde 230 cm med standard 30 x 60 cm flise i udvalg, samt fliser ved spa.

Vvs-installation inkl. udvendig frostsikret spulehane, 110 liters Metro vandvarmer, hvid Ifö sign gulvstående toilet med softclose. Unidrain i badeværelse. Installation af spa med blandingsbatteri og håndbruser.

El-installation inkl. 4 stk spot i udhæng, lamper i badeværelse, redskabsrum og depot. Radiatorer i værelser, røgalarm (lovkrav). Mekanisk udluftning og gulvvarme i badeværelse og toilet.

I alt inkl. moms kr. 1.067.124,00

Til ovenstående må påregnes udgifter til kloakanlæg, el- og vandstikledninger samt attester ca. mellem kr. 20.000,- 60.000,-, inkl. moms (ekskl. kloak for tagvand)



Model V89/20

Beboelse: 84,0m²

Redskabsrum: 5,0m²

Overdækket terrasse: 24,0m²

Terrasse i alt: 44,0m²



Indeholder:

- ✓ 3 store soveværelser
- ✓ Stort badeværelse med vaskemaskine
- ✓ 6+2 sovepladser
- ✓ Alkove med 2 skuffer
- ✓ Stort u-køkken i åben forbindelse med lys og indbydende stue
- ✓ Stort opholdsområde
- ✓ 3 overdækkede terrasse zoner
- ✓ Depot og stort redskabsrum

Standard udstyr:

Brændeovn, varmepumpe m/ sms-styring, alt i hvidevare, grundmalet beklædning i farve efter ønske, færdigmaledede døre/vinduer, indvendig ludpigmenteret fyrrustik, fliser i badeværelserne, trægulv i alle øvrige rum, inventar fra HTH.



Industriområdet 23, 8732 Hovedgård
7566 1800
orkide@orkidehuse.dk
www.orkidehuse.dk

Salg, produktion og montage af træhuse

Salgsopstilling:

Model V89/20 som færdigbyg

Støbt terrændæk med 230 mm SUPER eps, punktfundamenter samt indvendig kloak (plan grund). Overskydende jord lægges i depot.

Støbt badeværelsesgulv m/fliser inkl. vådrumsbehandling. Brusenichen beklædes m/fliser til højde 230 cm med standard 30 x 60 cm flise i udvalg.

Vvs-installation inkl. udvendig frostsikret spulehane, 30 liters Metro vandvarmer, hvid Ifö sign gulvstående toilet med softclose. Unidrain i badeværelse.

El-installation inkl. 6 stk spot i udhæng, lamper i badeværelse, redskabsrum og depot. Radiatorer i værelser, røgalarm (lovkrav). Mekanisk udluftning og gulvvarme i badeværelse.

I alt inkl. moms kr. 1.069.194,00

Til ovenstående må påregnes udgifter til kloakanlæg, el- og vandstikledninger samt attester ca. mellem kr. 20.000,- 60.000,-, inkl. moms (ekskl. kloak for tagvand)



Model V94/20

Beboelse: 91,0m²

Redskabsrum: 3,0m²

Overdækket terrasse: 24,0m²

Terrasse i alt: 45,0m²



Indeholder:

- ✓ 3 soveværelser
- ✓ Stort badeværelse m/vaskemaskine
- ✓ Alkove med 2 skuffer
- ✓ Køkken med barplade
- ✓ Stort og lyst opholdsrum med mange vinduer
- ✓ Hyggehjørne med brændeovn
- ✓ Meget stor sammenhængende terrasse med to store overdækninger
- ✓ Depot og redskabsrum

Standard udstyr:

Brændeovn, varmepumpe m/ sms-styring, alt i hvidevare, grundmalet beklædning i farve efter ønske, færdigmaledede døre/vinduer, indvendig ludpigmenteret fyrrustik, fliser i badeværelserne, trægulv i alle øvrige rum, inventar fra HTH.



Industriområdet 23, 8732 Hovedgård
7566 1800
orkide@orkidehuse.dk
www.orkidehuse.dk

Salg, produktion og montage af træhuse

Salgsopstilling:

Model V94/20 som færdigbyg

Støbt terrændæk med 230 mm SUPER eps, punktfundamenter samt indvendig kloak (plan grund). Overskydende jord lægges i depot.

Støbt badeværelsesgulv m/fliser inkl. vådrumsbehandling. Brusenichen beklædes m/fliser til højde 230 cm med standard 30 x 60 cm flise i udvalg.

Vvs-installation inkl. udvendig frostsikret spulehane, 30 liters Metro vandvarmer, hvid Ifø sign gulvstående toilet med softclose. Unidrain i badeværelse.

El-installation inkl. 7 stk spot i udhæng, lamper i badeværelse, redskabsrum og depot. Radiatorer i værelser, røgalarm (lovkrav). Mekanisk udluftning og gulvvarme i badeværelse.

I alt inkl. moms kr. 1.121.337,00

Til ovenstående må påregnes udgifter til kloakanlæg, el- og vandstikledninger samt attester ca. mellem kr. 20.000,- 60.000,-, inkl. moms (ekskl. kloak for tagvand)



Model V112/20

Beboelse: 109,0m²

Redskabsrum: 3,0m²

Overdækket terrasse: 17,0m²

Terrasse i alt: 55,0m²



Indeholder:

- ✓ Stort badeværelse med spa og sauna
- ✓ Gæstetoilet
- ✓ 8+2 sovepladser
- ✓ 4 soveværelser med skabe
- ✓ Køkken med barvæg
- ✓ Alkove med 2 skuffer
- ✓ Stor og indbydende stue med mange vinduer
- ✓ Stor sammenhængende terrasse med 2 overdækninger
- ✓ Depot og redskabsrum

Standard udstyr:

Brændeovn, varmepumpe m/ sms-styring, alt i hvidevare, grundmalet beklædning i farve efter ønske, færdigmaledede døre/vinduer, indvendig ludpigmenteret fyrrustik, fliser i badeværelserne, trægulv i alle øvrige rum, inventar fra HTH.



Industriområdet 23, 8732 Hovedgård
7566 1800
orkide@orkidehuse.dk
www.orkidehuse.dk

Salg, produktion og montage af træhuse

Salgsopstilling:

Model V112/20 som færdigbyg

Støbt terrændæk med 230 mm SUPER eps, punktfundamenter samt indvendig kloak (plan grund). Overskydende jord lægges i depot.

Støbt badeværelses- og toiletgulv m/fliser inkl. vådrumsbehandling. Brusenichen beklædes m/fliser til højde 230 cm, samt rundt om spa med standard 30 x 60 cm flise i udvalg.

Vvs-installation inkl. udvendig frostsikret spulehane, 110 liters Metro vandvarmer, hvid Ifö sign gulvstående toilet med softclose. Unidrain i badeværelse. Installation af spa med blandingsbatteri og håndbruser.

El-installation inkl. 6 stk spot i udhæng, lamper i badeværelse, redskabsrum og depot. Radiatorer i værelser, røgalarm (lovkrav). Mekanisk udluftning og gulvvarme i badeværelse og toilet.

I alt inkl. moms kr. 1.310.711,00

Til ovenstående må påregnes udgifter til kloakanlæg, el- og vandstikledninger samt attester ca. mellem kr. 20.000,- 60.000,-, inkl. moms (ekskl. kloak for tagvand)



Model FK 94/20

Beboelse: 88,2m²

Redskabsrum: 5,0m²

Overdækket terrasse: 18,9m² Terrasse i alt: 40,0m²



Indeholder:

- ✓ Stor glasgavl med dobbeltdør
- ✓ Glastrekanter i gavle
- ✓ Stort lyst fællesrum med stue, køkken og spiseplads samt el-betjent ovenlys.
- ✓ Lækkert badeværelse med vaskemaskine
- ✓ 3 gode værelser med skabe
- ✓ Alkove "rum"
- ✓ 2 store terrassezoner hvoraf en stor del er overdækket.
- ✓ Entré og redskabsrum.
- ✓ Markedets nye slags længehus

Standard udstyr:

Brændeovn, varmepumpe m/ sms-styring, alt i hvidevarer, grundmalet beklædning i farve efter ønske, færdigmalede døre/vinduer, indvendig ludpigmenteret fyrrustik, fliser i badeværelserne, trægulv i alle øvrige rum, inventar fra HTH.



Industriområdet 23, 8732 Hovedgård
7566 1800
orkide@orkidehuse.dk
www.orkidehuse.dk

Salg, produktion og montage af træhuse

Salgsopstilling:

Model FK94/20 som færdigbyg

Støbt terrændæk med 230 mm SUPER eps, punktfundamenter samt indvendig kloak (plan grund). Overskydende jord lægges i depot.

Støbt badeværelsesgulv m/fliser inkl. vådrumsbehandling. Brusenichen beklædes m/fliser til højde 230 cm med standard 30 x 60 cm flise i udvalg.

Vvs-installation inkl. udvendig frostsikret spulehane, 30 liters Metro vandvarmer, hvid lfö sign gulvstående toilet med softclose. Unidrain i badeværelse.

El-installation inkl. 5 stk spot i udhæng, lamper i badeværelse, redskabsrum og depot. Radiatorer i værelser, røgalarm (lovkrav). Mekanisk udluftning og gulvvarme i badeværelse.

I alt inkl. moms kr. 1.066.448,00

Til ovenstående må påregnes udgifter til kloakanlæg, el- og vandstikledninger samt attester, ca. mellem 20.000 og 60.000,- inkl. moms (ekskl. kloak for regnvand)



Udstillingshus

Industriområdet 23, 8732 Hovedgård

www.orkidehuse.dk

Model FK 96/20

Beboelse: 91,0m²

Redskabsrum: 5,0m²

Overdækket terrasse: 24,0m²

Terrasse i alt: 52,0m²



Indeholder:

- ✓ Stort badeværelse med spa
- ✓ Gæstetoilet med vaskemaskine
- ✓ 3 soveværelser med mange skabe
- ✓ Stor entre og garderobe
- ✓ Stort åbent køkken med vaske-ø, i åben forbindelse med lys og indbydende spiseplads og stue
- ✓ 2 store overdækkede terrasser samt indgangsterrasse
- ✓ Stort redskabsrum
- ✓ Depotrum ved køkken

Standard udstyr:

Brændeovn, varmepumpe m/ sms-styring, alt i hvidevare, grundmalet beklædning i farve efter ønske, færdigmaledede døre/vinduer, indvendig ludpigmenteret fyrrustik, fliser i badeværelserne, trægulv i alle øvrige rum, inventar fra HTH.



Industriområdet 23, 8732 Hovedgård
7566 1800
orkide@orkidehuse.dk
www.orkidehuse.dk

Salg, produktion og montage af træhuse

Salgsopstilling:

Model FK96/20 som færdigbyg

Støbt terrændæk med 230 mm SUPER eps, punktfundamenter samt indvendig kloak (plan grund). Overskydende jord lægges i depot.

Støbt badeværelses- og toiletgulv m/fliser inkl. vådrumsbehandling. Brusenichen beklædes m/fliser til højde 230 cm med standard 30 x 60 cm flise i udvalg, samt fliser ved spa.

Vvs-installation inkl. udvendig frostsikret spulehane, 110 liters Metro vandvarmer, hvid Ifö sign gulvstående toilet med softclose. Unidrain i badeværelse. Installation af spa med blandingsbatteri og håndbruser.

El-installation inkl. 6 stk spot i udhæng, lamper i badeværelse, redskabsrum og depot. Radiatorer i værelser, røgalarm (lovkrav). Mekanisk udluftning og gulvvarme i badeværelse og toilet.

I alt inkl. moms kr. 1.150.261,00

Til ovenstående må påregnes udgifter til kloakanlæg, el- og vandstikledninger samt attester ca. mellem kr. 20.000,- 60.000,-, inkl. moms (ekskl. kloak for tagvand)



Model E78/5

Beboelse: 77,6m²

Redskabsrum: 0,0m²

Overdækket terrasse: 6,0m²

Terrasse i alt: 50,5m²



Indeholder:

- ✓ Stor glasfacade med skydedørsparti
- ✓ 3 soveværelser.
- ✓ Entré med vaskesøjle
- ✓ Køkken i åben forbindelse med lys og indbydende stue
- ✓ Lækkert badeværelse
- ✓ Stor sammenhængende terrasse

Standard udstyr:

Brændeovn, varmepumpe m/ sms-styring, alt i hvidevarer, grundmalet beklædning i farve efter ønske, færdigmalede døre/vinduer, indvendig ludpigmenteret fyrrustik, fliser i badeværelserne, trægulve i alle øvrige rum, inventar fra HTH.



Industriområdet 23, 8732 Hovedgård
7566 1800
orkide@orkidehuse.dk
www.orkidehuse.dk

Salg, produktion og montage af træhuse

Salgsopstilling:

Model E78/5 som færdigbyg

Støbt terrændæk med 230 mm SUPER eps, punktfundamenter samt indvendig kloak (plan grund). Overskydende jord lægges i depot

Støbt badeværelses- og entrégulv m/fliser inkl. vådrumsbehandling. Brusenichen beklædes m/fliser til højde 230 cm med standard 30 x 60 cm flise i udvalg

Vvs-installation inkl. udvendig frostsikret spulehane, 30 liters Metro vandvarmer, hvid lfö sign gulvstående toilet med softclose. Unidrain i badeværelse.

El-installation inkl. 3 stk spot i udhæng, væglampe ved fordør, lamper i badeværelse, redskabsrum og depot. Radiatorer i værelser, røgalarm (lovkrav). Mekanisk udluftning og gulvvarme i badeværelse.

I alt inkl. moms kr. 995.128,00

Til ovenstående må påregnes udgifter til kloakanlæg, el- og vandstikledninger samt attester, ca. mellem kr. 20.000,- 60.000,- inkl. moms (ekskl. kloak for tagvand)



Model E93/5

Beboelse: 87,0m²

Redskabsrum: 6,0m²

Overdækket terrasse: 20,0m²

Terrasse i alt: 103,0m²



Indeholder:

- ✓ Stor glasfacade med skydedørsparti
- ✓ Ekstra høje glaspartier
- ✓ Køkken i åben forbindelse med lys og indbydende stue
- ✓ 2 stk. lækre badeværelser
- ✓ 3 meget store terrasse zoner hvoraf
- ✓ 2 stk. er overdækket
- ✓ Entré og redskabsrum
- ✓ Moderne arkitektur



Standard udstyr:

Brændeovn, varmepumpe m/ sms-styring, alt i hvidevare, grundmalet beklædning i farve efter ønske, færdigmalede døre/vinduer, indvendig ludpigmenteret fyrrustik, fliser i badeværelserne, trægulv i alle øvrige rum, inventar fra HTH.



Industriområdet 23, 8732 Hovedgård
7566 1800
orkide@orkidehuse.dk
www.orkidehuse.dk

Salg, produktion og montage af træhuse

Salgsopstilling:

Model E93/5 som færdigbyg

Støbt terrændæk med 230 mm SUPER eps, punktfundamenter samt indvendig kloak (plan grund). Overskydende jord lægges i depot.

Støbt badeværelses- og entrégulve m/fliser inkl. vådrumsbehandling. Brusenicher beklædes m/fliser til højde 230 cm med standard 30 x 60 cm flise i udvalg.

Vvs-installation inkl. udvendig frostsikret spulehane, 60 liters Metro vandvarmer, hvid Ifö sign gulvstående toilet med softclose. Unidrain i badeværelser.

El-installation inkl. 6 stk spot i udhæng, lamper i badeværelse, redskabsrum og depot. Radiatorer i værelser, røgalarm (lovkrav). Mekanisk udluftning og gulvvarme i badeværelser og entré.

I alt inkl. moms kr. 1.223.017,00

Til ovenstående må påregnes udgifter til kloakanlæg, el- og vandstikledninger samt attester ca. mellem kr. 20.000,- 60.000,-, inkl. moms (ekskl. kloak for tagvand)



Model E120/5

Beboelse: 115,0m²

Redskabsrum: 5,0m²

Overdækket terrasse: 29,0m²

Terrasse i alt: 100,0m²



Indeholder:

- ✓ Stor glasfacade med skydedørsparti
- ✓ Ekstra høje glaspartier
- ✓ Køkken i åben forbindelse med stor, lys og indbydende stue
- ✓ 2 stk. lækre badeværelser
- ✓ 3 meget store terrasse zoner hvoraf alle er overdækket delvist
- ✓ Entré og redskabsrum
- ✓ Moderne arkitektur

Standard udstyr:

Brændeovn, varmepumpe m/ sms-styring, alt i hvidevarer, grundmalet beklædning i farve efter ønske, færdigmalede døre/vinduer, indvendig ludpigmenteret fyrrustik, fliser i badeværelserne, trægulv i alle øvrige rum, inventar fra HTH.



Industriområdet 23, 8732 Hovedgård
7566 1800
orkide@orkidehuse.dk
www.orkidehuse.dk

Salg, produktion og montage af træhuse

Salgsopstilling:

Model E120/5 som færdigbyg

Støbt terrændæk med 230 mm SUPER eps, punktfundamenter samt indvendig kloak (plan grund). Overskydende jord lægges i depot.

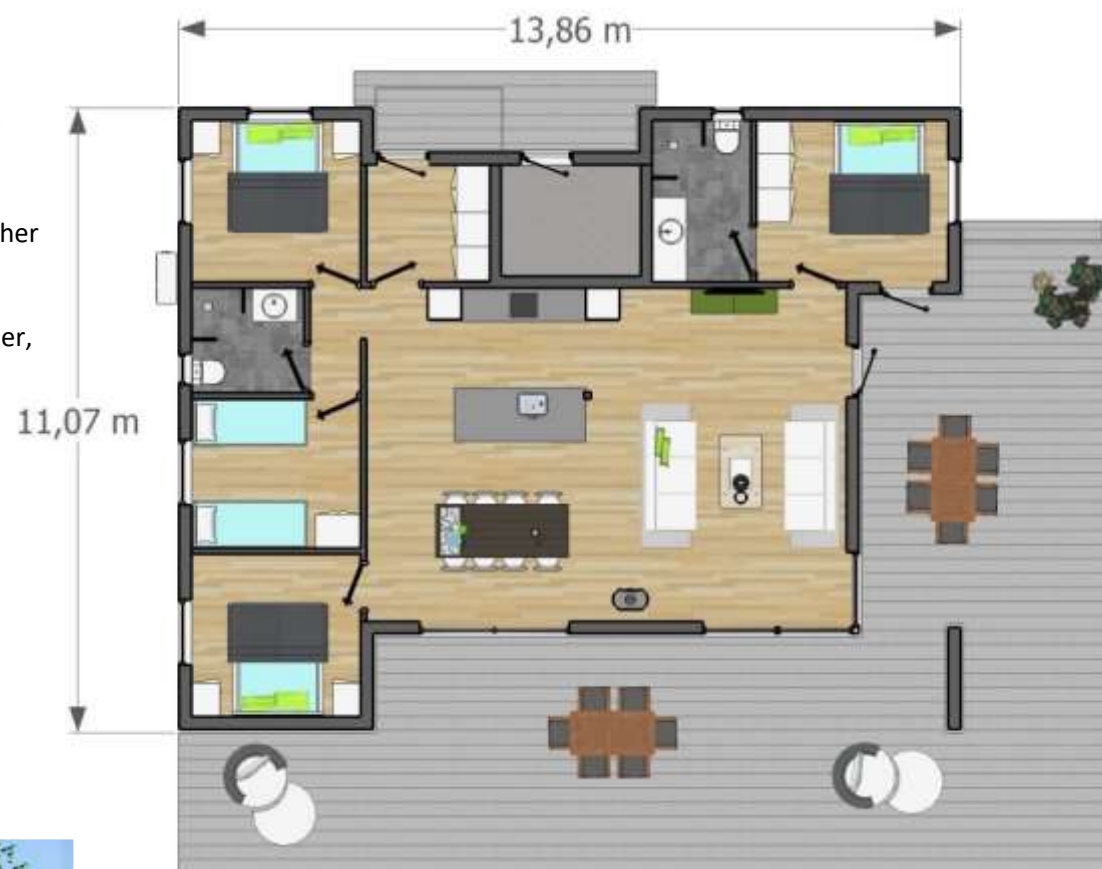
Støbt badeværelses- og entrégulve m/fliser inkl. vådrumsbehandling. Brusenicher beklædes m/fliser til højde 230 cm med standard 30 x 60 cm flise i udvalg.

Vvs-installation inkl. udvendig frostsikret spulehane, 60 liters Metro vandvarmer, hvid Ifö sign gulvstående toilet med softclose. Unidrain i badeværelser.

El-installation inkl. 6 stk spot i udhæng, lamper i badeværelse, redskabsrum. Radiatorer i værelser, røgalarm (lovkrav). Mekanisk udluftning og gulvvarme i badeværelser og entré.

I alt inkl. moms kr. 1.455.557,00

Til ovenstående må påregnes udgifter til kloakanlæg, el- og vandstikledninger samt attester, ca. mellem kr. 20.000,- 60.000,-, inkl. moms (ekskl. kloak for tagvand)



Model SP126/20

Beboelse: 99,0m2 Redskabsrum: 8,0m2

Overdækket terrasse: 30,0m2 Terrasse i alt: 54,0m2

Carport: 19m2



Indeholder:

- ✓ Stort badeværelse med spa og sauna
- ✓ Gæstebadeværelse
- ✓ 3 soveværelser med mange skabe
- ✓ Stor entre med hyldeskab og garderobe
- ✓ Stort åbent køkken med vaske-ø, i åben forbindelse med lys og indbydende spiseplads og stue
- ✓ Stor overdækket terrasse
- ✓ Stor integreret carport ved indgangen

Standard udstyr:

Brændeovn, varmepumpe m/ sms-styring, alt i hvidevare, grundmalet beklædning i farve efter ønske, færdigmaledede døre/vinduer, indvendig lydpigmenteret fyrrustik, fliser i badeværelserne, trægulv i alle øvrige rum, inventar fra HTH.



Industriområdet 23, 8732 Hovedgård
7566 1800
orkide@orkidehuse.dk
www.orkidehuse.dk

Salg, produktion og montage af træhuse

Salgsopstilling:

Model SP126/3 som færdigbyg

Støbt terrændæk med 230 mm SUPER eps, punktfundamenter samt indvendig kloak (plan grund). Overskydende jord lægges i depot.

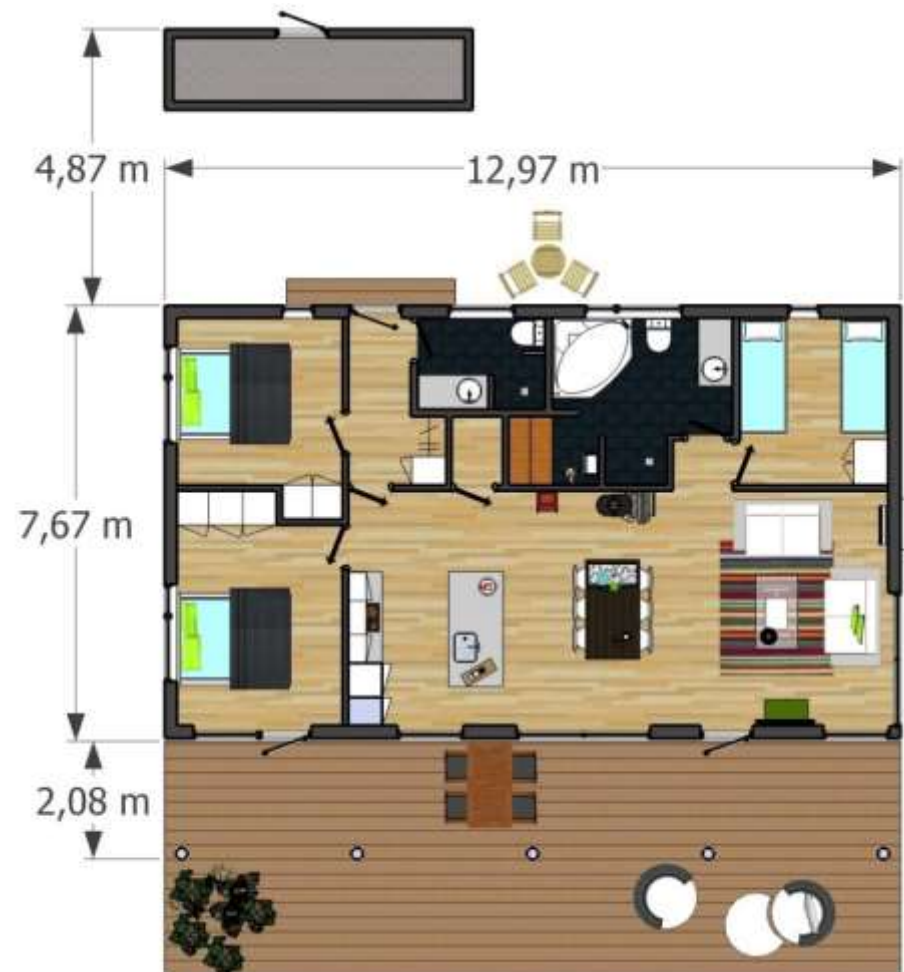
Støbt badeværelsesgulve m/fliser inkl. vådrumsbehandling. Brusenicher beklædes m/fliser til højde 230 cm med standard 30 x 60 cm flise i udvalg, samt fliser ved spa.

Vvs-installation inkl. udvendig frostsikret spulehane, 110 liters Metro vandvarmer, hvid lfö sign gulvstående toilet med softclose. Unidrain i badeværelser. Installation af spa med blandingsbatteri og håndbruser.

El-installation inkl. 8 stk spot i udhæng, lamper i badeværelser, redskabsrum og depot. Radiatorer i værelser, røgalarm (lovkrav). Mekanisk udluftning og gulvvarme i badeværelser.

I alt inkl. moms kr. 1.435.148,00

Til ovenstående må påregnes udgifter til kloakanlæg, el- og vandstikledninger samt attester ca. mellem kr. 20.000,- 60.000,-, inkl. moms (ekskl. kloak for



Materialebeskrivelse:

Gulvkonstruktion:

Flydende trægulv
100 mm armeret betonplade
230 mm SUPER EPS, svarer til 300 mm alm. isolering
Betonplade.

Gulvkonstruktion i vådrum:

Fliser på vådrumsbehandling
Gulvvarme som el-kabel, udføres i alle rum med fliser på gulvet

Terrassekonstruktion:

Gulvbrædder 28 x 120 mm trykimp. (høvlet)
Strøer 45 x 95 mm trykimp.
Betonsten som understøtning

Ydervægskonstruktion:

Yderbeklædning 22 x 130 mm not + fer gran. Grundmalet
Vindspærre
45 x 45 mm krydslugter med 45 mm mineraluld
Skelet 45 x 95 mm stolpeskelet med 95 mm mineraluld fastholdt/BD30
konstruktion
Dampspærre
45 x 45 mm krydslugter med 45 mm mineraluld
Indvendig beklædning 16 x 110 mm rustik / hvidtonet/voksbeh. fra fabrik
(indeklimatemærket)

3-lags klasse A vinduer, i valgfri standard farve. Lavenergi ruder med
varmekant

Klikventiler i vinduerne iht. husmodel

Ens lukkende cylinderlås "6 stifts" i yderdøre ud- og indvendig

Tagkonstruktion:

Eternit B7 bølgeplader
Lægter 38 x 73 mm
Spær 45 x 245 mm pr. 90 cm c/c
A- isolering 245 mm
Dampspærre
45 x 45 mm krydslugter med 45 mm mineraluld c/c 600 mm
22 x 100 mm forskalling c/c 600 mm
Indvendig beklædning 16 x 110 mm rustik / hvidtonet/voksbeh. fra fabrik
(indeklimatemærket)
Rem i kip (dimensioneres efter hustypen) (males 2 gang)
Underbeklædning/udhæng 16 x 95 mm (malet fra fabrik)
Stern og vindskeder 22 x 150/175 mm (males 2 gange)
Udluftningshætter i badeværelse og køkken (mekanisk)
Tagrende fra Lindab i farven stålmetallic **Stålmetallic**, nedløb føres til terræn

Skillevægge:

Skelet 45 x 70 mm reglar
Indvendig beklædning 16 x 110 mm rustik / hvidtonet/voksbeh. fra fabrik
(indeklimatemærket)
A-isolering 70 mm
Fugtspærre på vægge i våderum (badeværelser)
Fliser på vægge i brusenichen/glas afskærmning.
Indvendige døre som kanaldøre i Orkidè special karm

Inventar:

Køkken-, garderobe- og badeværelsesskabe fra HTH.

Har i ønsker om andre materialer, leverer vi også gerne dette.

For mere information om materiale og priser, se vores hjemmeside.

Her finder I også vores salgs- og leveringsbetingelser



Industriområdet 23, 8732 Hovedgård
7566 1800
orkide@orkidehuse.dk
www.orkidehuse.dk

Salg, produktion og montage af træhuse

Standard udstyr:

Hvidevarer indeholder: Komfurtop, indbygningsovn, emhætte, køle/fryseskab, opvaskemaskine og vaskemaskine alt i Whirlpool

Varmepumpe: Panasonic NE9NKE sommerhuspumpe inkl. SMS-styring og standard montage.

Brændeovn: ILD 1 med pejseplade i glas og stålskorsten

Tillægspriser inkl. moms.

Tørretumbler	Whirlpool AZB 6570 kondens	kr.	5.040,00
Tørretumbler	Whirlpool AWZ 3467 m/aftræk	kr.	4.795,00
Induktionskogeplade	Whirlpool ACM 804 induktion	kr.	1.900,00
Ovn, køleskab, opvaskemaskine i rustfri stål		kr.	2.500,00
Emhætte	Stål/glas med ekstra sugeevne, AKR 638 IX	kr.	3.250,00
Hjørnespa	m/luft og vandmassage 6KW varmeveksler og frontplade	kr.	24.985,00
Pergo	Excellence	kr.	0,00
Fyr træ	Wiking Prima, Antik-lud og hvidolie, 15 x 155 mm	kr.	75,00
Terrasse	Udvidelse eller ekstra terrasse	kr.	650,00
Kloak	2000L septiktank spulebrønd, 5 mtr. pvc, pumpe, 30 mtr. Trykdræn	kr.	42.500,00
Kloak	4000L septiktank spulebrønd, 5 mtr. pvc, pumpe, 45 mtr. trykdræn	kr.	54.500,00
Kloak	4000L samletank spulebrønd, 5 mtr. pvc, udluftning	kr.	32.875,00
Kloak	110 mm pvc inkl. nedgravning max dybde 150 cm	kr.	298,00
Sandpude	Inkl. levering, udlagt og komprimeret	kr.	298,00
Landinspektør	Afsætning af hus	kr.	6.000,00
Byggestøm	Montering af byggestrømstavle, afregnes efter forbrugt tid		
El-stikledning	Inkl. nedgravning	kr.	168,00
El	Digitalantenne leveret og monteret	kr.	725,00
El	Udvendig stikkontakt	kr.	500,00
El	Ekstra udvendig spot i rustfri	kr.	550,00
Vand-stikledning:	Inkl. nedgravning	kr.	160,00
Jordbundsundersøgelse	inkl. udarbejdelse af rapport. (2 boringer)	kr.	8.000,00
Ekstra boring	som tilkøb til jordbundsundersøgelsen	kr.	2.000,00

Tillæg for beton tagsten dobbelt S inkl. moms.

Model: L62/20	kr.	16.120,00
Model: L70/20	kr.	18.330,00
Model: L83/20	kr.	20.290,00
Model: L87/20	kr.	22.300,00
Model: V89/20	kr.	37.650,00
Model: V94/20	kr.	38.780,00
Model: V112/29	kr.	41.800,00
Model: FK94/20	kr.	24.360,00
Model: FK96/20	kr.	26.200,00

Tillæg for træ/alu. vinduer inkl. moms.

Model: L62/20	kr.	20.900,00
Model: L70/20	kr.	21.450,00
Model: L83/20	kr.	23.300,00
Model: L87/20	kr.	25.500,00
Model: V89/20	kr.	26.000,00
Model: V94/20	kr.	24.300,00
Model: V112/29	kr.	25.900,00
Model: FK94/20	kr.	23.300,00
Model: FK96/20	kr.	29.350,00
Model: E78/5	kr.	18.700,00
Model: E93/5	kr.	25.200,00
Model: E120/5	kr.	26.500,00
Model: SP126/3	kr.	23.150,00

Ovenstående priser er ekskl. el-, vand-, og kloakarbejde uden for soklen, fast pris afgives gerne efter møde på grunden.

