



# Det Personlige Hus


**- bygget på tillid**







**Jeres hjem  
er rammen  
om jeres liv.  
Derfor bygger  
vi med omhu  
og indsigt**



Milton Huse A/S har med sit udvalg af hustyper, en ambition om at blive en af danskernes foretrukne samarbejdspartnere, når det gælder husbyggeri. Vi sætter jer i centrum og lytter til jeres behov og ønsker, så vi i fællesskab får jeres husdrømme til at gå i opfyldelse. Milton Huse A/S er et dynamisk og kvalitetsbevist byggefirma, der sælger topkvalitetshuse til priser, som ligger på almindeligt typehusniveau.

Milton Huse A/S har et gennemtænkt boligkoncept, der sikrer, at I får mest muligt for jeres penge og kun betaler for de kvadratmeter, I ønsker. Vi kan tilbyde moderne arkitekttegnede huse i et nytænkende design og udstyrsniveau, der ligger langt over gennemsnittet hos andre typehusproducenter.





## 20 år med huse

Erik Rehnquist, Søren Rehnquist og Mikael Kristoffersen er indehaverne af Milton Huse. I mere end 20 år har Erik Rehnquist udviklet boliger med indsigt i den moderne families behov for rum og plads i hverdagen. Han er også manden bag det tidligere Søkjær Huse, der i 2002 fusionerede med FM-Huse og ændrede navn til FM-Søkjær. Han har derfor en solid erfaring med kvalitetsbyggeri, og i Milton Huse omsætter han i dag sin passion for husbyggeri til unikke hjem. Søren Rehnquist og Mikael Kristoffersen har ligeledes en solid håndværksmæssig uddannelse, og er hver dag med til at omdanne virksomhedens værdier til fremtidssikrede løsninger. Derfor er jeres boligdrøm i de bedste hænder!

Milton huse bygger ikke alene et hjem, I skal holde af i mange år – vi opbygger den tillid, der er fundamentet for en god proces og en tryk oplevelse.





A woman with blonde hair in a bun, wearing glasses and a dark blue quilted jacket with orange accents, stands in the foreground smiling. Behind her is a modern, single-story house with a dark tiled roof and large windows. The house is surrounded by a dirt area with some young plants and a paved patio area with outdoor furniture. The sky is overcast.

**Vi behandler jer  
hjem med ord  
– allerede fra fø**





res kommende  
en og respekt  
rste spadestik!



**gode grunde  
til at Milton Huse  
skal bygge jeres  
nye hus:**

01

### **Et arkitekttegnet hus**

Vi har arkitekter, der tilpasser huset efter jeres ønsker, og I har mulighed for at vælge det udtryk og de materialer, der passer til jeres smag og behov. Vi rådgiver grundigt om muligheder og funktioner, så I har det bedste udgangspunkt for at træffe holdbare valg. Et Milton Hus er ikke en hyldevare, men et hjem, der afspejler jeres personlighed og opfylder jeres behov.

02

### **Kvalitet til tiden**

Hver uge overrækker vi nøglen til tilfredse kunder, der har haft en god byggeoplevelse. Det er jeres hjem fra første spadestik, og derfor holder vi orden på byggepladsen, og behandler den med respekt. Vores egne håndværkere er garanti for kompromisløst kvalitetsarbejde, og I er sikre på, at huset er færdigt til tiden!

03

### **En fair pris**

Vores solide erfaring på markedet har gjort os i stand til at bygge arkitekttegnede huse af høj håndværksmæssig kvalitet i nytænkende design og udstyrsniveau, der ligger langt over gennemsnittet hos andre typehusproducenter – og tilmed til priser, hvor alle kan være med. Konceptet er gennemtænkt, og sikrer, at I får mest muligt for jeres penge, og kun betaler for de kvadratmeter, I ønsker – og først ved overtagelsen.

04

### **Et miljørigtigt hus**

En af de helt store fordele ved at bygge et nyt hus er, at isoleringen er i top. Derfor kan I holde på varmen, uden at varmeregningen giver nogle ubehagelige overraskelser. Derudover får I et sundt og rart indeklima, der holder i årtier.

05

### **Rengjort og indflytningsklart**

Når vi bygger gør vi det ordentligt – også når det gælder orden på byggepladsen. Vi holder grunden ren og pæn, så I kan følge udviklingen og se jeres hus tage form i ordentlige rammer. Når huset står færdigt er det klart til indflytning, og I skal ikke bekymre jer om, at rydde op efter håndværkere.







# Arkitekttegnede huse til typehuspriser

Et hus bliver først jeres hjem, når det opfylder jeres ønsker til indretning og udførelse. Derfor har vi mange forskellige plantegninger at vælge imellem i vores husprogram, men vi tegner også gerne præcis det hus, I drømmer om. Og det er vel at mærke til typehuspriser.

Fordi vi bygger forholdsvis få huse, kan vi tilbyde jer en individualitet, I ikke får andre steder. Vi er ikke større, end at vi har tid til at kræse for jeres hus, for detaljerne og helheden. På tegnebrættet bliver stregerne sat efter jeres ønske, og derfor skiller vi os ud fra andre typehusfirmaer. I virkeligheden bryder vi os ikke om ordet "typehus" – for der er meget mere personlighed i et Milton Hus. En personlighed vi opbygger sammen med jer fra de første skitser, til I står ved hoveddøren og sætter nøglen i for første gang.

Husk, at I først betaler ved overtagelsen!

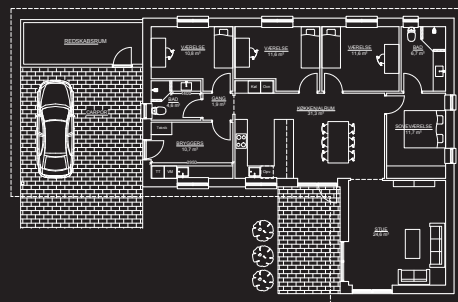
# Hvilken hustype passer til jer?

Vi sætter os grundigt ind i jeres ønsker og behov, og vejleder jer til at træffe de valg, der holder nu og i fremtiden. Vi tager udgangspunkt i grundens placering og størrelse, så helheden passer til omgivelserne. I har mulighed for at se og fornemme en række af vores færdige huse, så I har konkrete størrelsesforhold og materialer at forholde jer til.



## Længehus

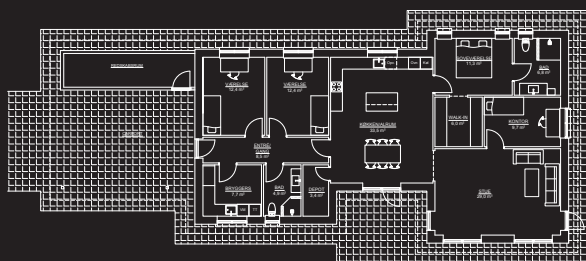
Længehuse er et af de mest byggede huse. Huset er velegnet til de fleste grunde, hvorimod et vinkelhus tager mere plads. Huset henvender sig til alle målgrupper. Huset kan også være attraktivt for den store børnefamilie, såfremt grundens størrelse er tilstrækkelig stor.



## Vinkelhuse

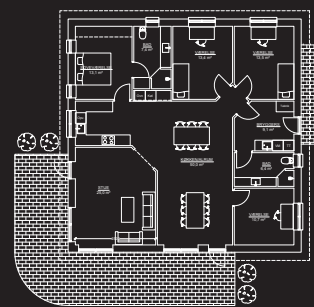
Vinkelhuse kræver lidt mere plads på grunden end længehuse, men giver til gengæld nogle spændende muligheder i indretningen. Udvendigt giver vinklen på huset en krog, hvor man med fordel kan indrette et hyggeligt terrasse-miljø. Vinkelhuse kan med en ideel placering på grunden sikre både sol og skygge hele dagen.





### Gårdhavehuse

Gårdhavehuset giver med sine mange vinkler nogle interessante muligheder i forhold til indretningen. Husets form resulterer i gode og behagelige solkroge, hvorfra man kan nyde hus og have.



### Kvadrathuse

Kvadrathuse er unikke i deres indretning og meget moderne i deres udtryk. Husene er som oftest mindre og fylder derfor ikke så meget på grunden, hvilket sikrer et dejligt have- og terrasseareal. Husene henvender sig primært til den moderne børnefamilie, hvor samvær i de store fælles arealer vægtes højt.

# Sammen når vi i hus med jeres boligbehov og ønsker for fremtiden

**Hos os er dialogen det vigtigste redskab i værktøjskassen. For kun ved at lytte til jeres ønsker og behov, når vi det perfekte resultat.**

Vi er jeres samarbejdspartner, når I vælger nybyggeri, og vi regner med, at I stiller høje krav til jeres fremtidige hjem – det gør vi også. Derfor lytter vi til jeres ønsker, og kan bidrage med løsninger, der opfylder dem. Mange års erfaring giver os mulighed for at inspirere jer til unikke muligheder, materialer og indretningsforslag. På den måde kan I fornemme jeres hjem allerede inden første sten er lagt, og I oplever en byggeproces med et minimum af bekymringer. Hos Milton Huse er vi specialister i bygge- og projektstyring, og jeres byggeri bliver udført efter en streng plan, så I er sikre på, at vi indfrier jeres forventninger – og lidt til.



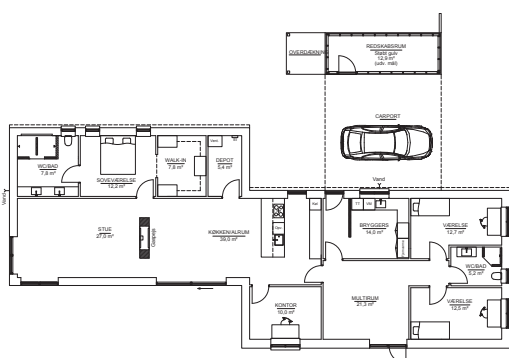






# 19

**Inspiration  
til jeres  
nye hjem...**







**Forskudt længehus  
212 m<sup>2</sup>  
Hjerting, Esbjerg V**

- Lysegrå blødstrøgne mursten med hvide nuancer B711 Silver Pacific fra Strøjer Tegl
- 5 graders taghældning med tagpap og listedækning



**Materialer og farver  
skaber stemningen**

Køkken og badeværelser har centrale funktioner i boligen og vi rådgiver gerne, så I får det optimale for jer.



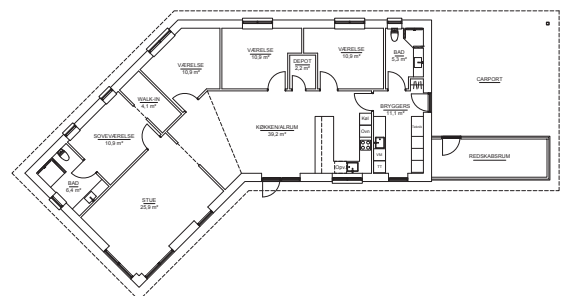




**Vinkelvilla 135 grader**  
**163 m<sup>2</sup>**  
**Lund, Horsens**

- Brune blødstrøgne mursten B544 Corona fra Strøjer Tegl
- Valmede gavle med 30 cm udhæng







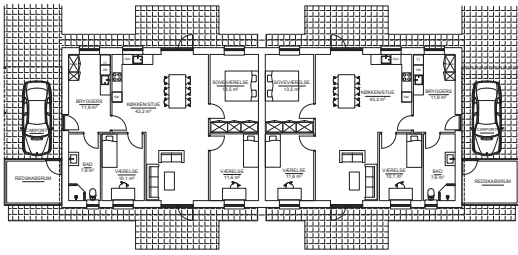




**Leverum**

Lysindfald og pladsforfølelse skabes i samarbejde med tegnestuen.





**Rækkehuse  
115 m<sup>2</sup>  
Tjørring, Herning**

- Beige blødstrøgne mursten med brune og hvide nuancer B542 Laika fra Strøjer Teglgilde
- Opmurede gavle med 30 cm udhæng







”

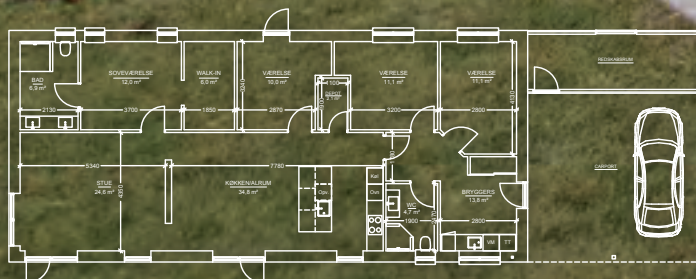
**Valg af  
materialer  
giver boligen  
stemning &  
personlighed**





**Længchus**  
**163 m<sup>2</sup>**  
**Skodstrup, Aarhus**

- Sorte og blødstrøgne mursten med lysgrå nuancer B708 Silver Black fra Strøjer Tegl
- 5 graders taghældning med tagpap og listedækning









**Detaljer  
skaber helhed**

Indvendige detaljer bliver til grafiske elementer, der kan opdele boligen uden at begrænse pladsen.









# Plads til personlig indretning



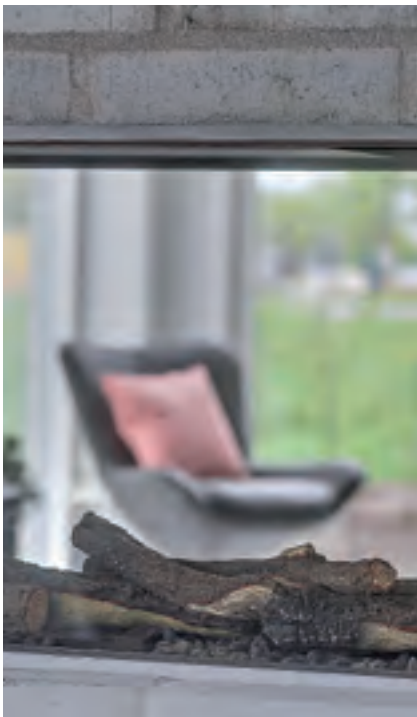
# Indretningen danner rammen om jeres hverdag

Et nyt hus er starten på et nyt liv i nye omgivelser. Derfor er det vigtigt, at man fra start får tænkt funktionalitet og personlighed ind i både det udvendige og det indvendige udtryk.

Jeres hjem skal have plads til de funktioner, I hver især har brug for. Det skal afspejle jeres personligheder, og det skal rumme plads til udfoldelser – inde såvel som ude. Børn kræver én type indretning, teenagere en anden og voksne noget helt tredje – med gennemtænkte indretningsløsninger kan jeres hjem indeholde de zoner, der giver plads til alle og kombinerer fleksibilitet og funktion.

Kombinationen af farver, materialer og interiør giver rummene udtryk, og det kan være en fordel at få inspiration, når I starter forfra i et nyt hus.

Milton Huse har en række bygningskonstruktører og arkitekter ansat, der gerne giver gode råd til placering af møbler, arbejdsstationer, legerum og andre essentielle funktioner.













Niels Thysen er bygningskonstruktør og arkitekt hos Milton Huse. Han kan give jer inspiration til at forvandle jeres nye hus til jeres nye hjem. De nye rammer er en ny start, og den rigtige indretning er med til at give jeres dagligdag et positivt boost.

**Niels Thysen**

Uddannet bygningskonstruktør og arkitekt og har indrettet personlige hjem gennem mange år.







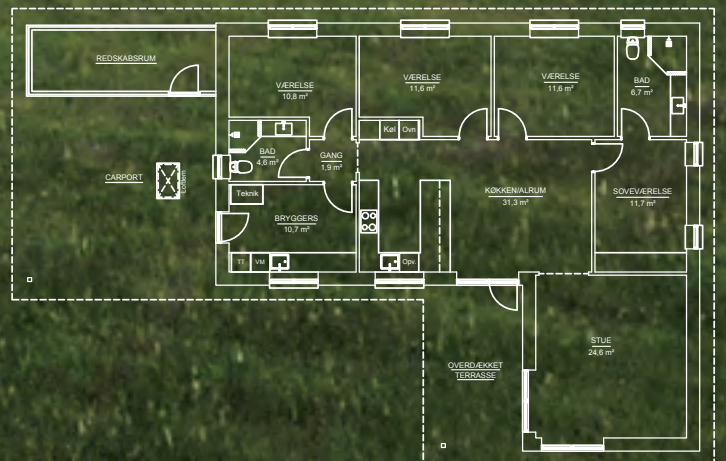




**Vinkelhus**  
**151 m<sup>2</sup>**  
**Lind, Herning**

- Brune blødstrøgne mursten  
B434 Moscus fra Strøjer Tegl
- Valmede gavle med 30 cm udhæng

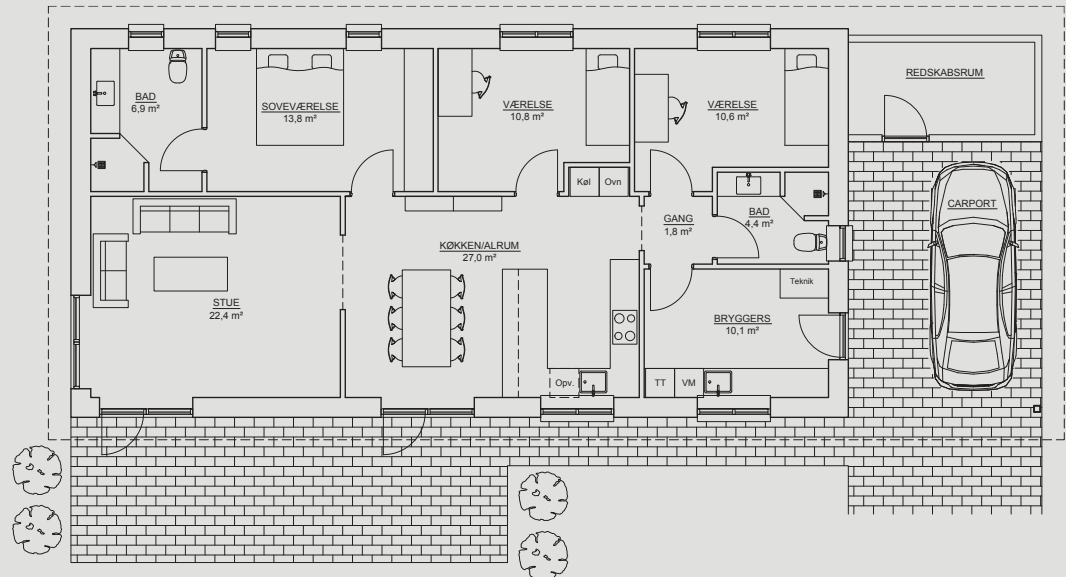




# Planløsninger

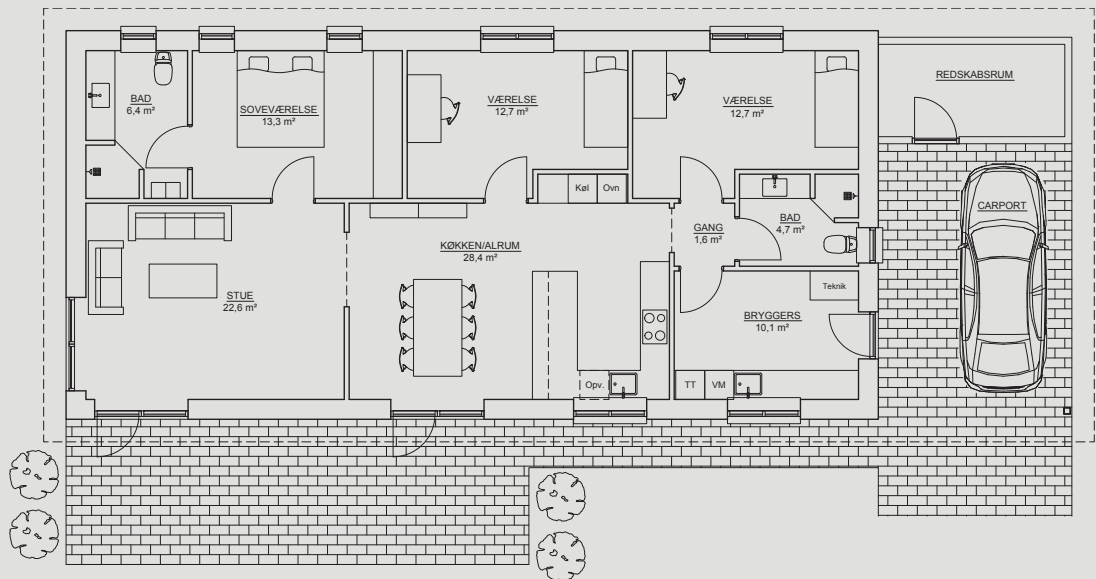
Vælg en funktionel løsning i vores sortiment, eller lad os tilpasse eller tegne en bolig lige efter jeres drømme og ønsker.

01



Længdehus 129 m<sup>2</sup>  
MODEL L129C32

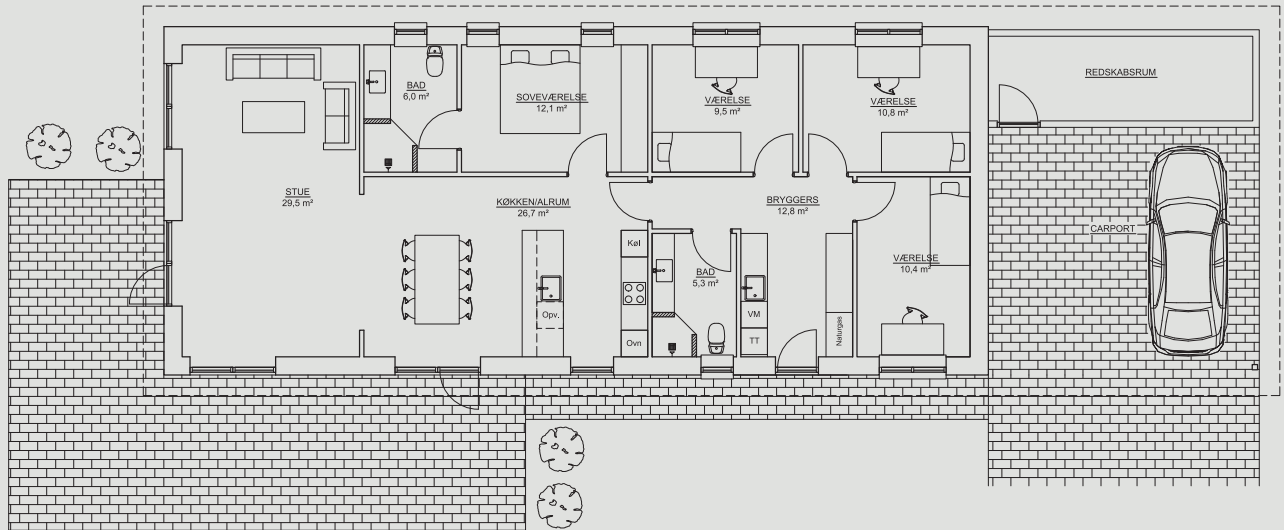
02



Længdehus 135 m<sup>2</sup>  
MODEL L135C32

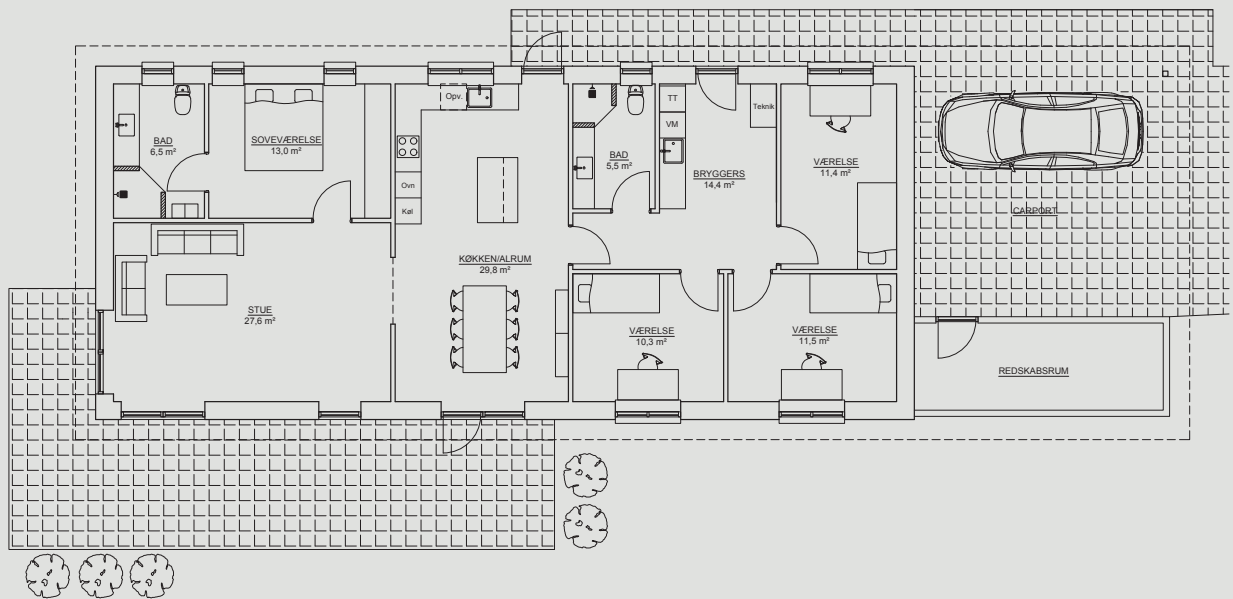


03



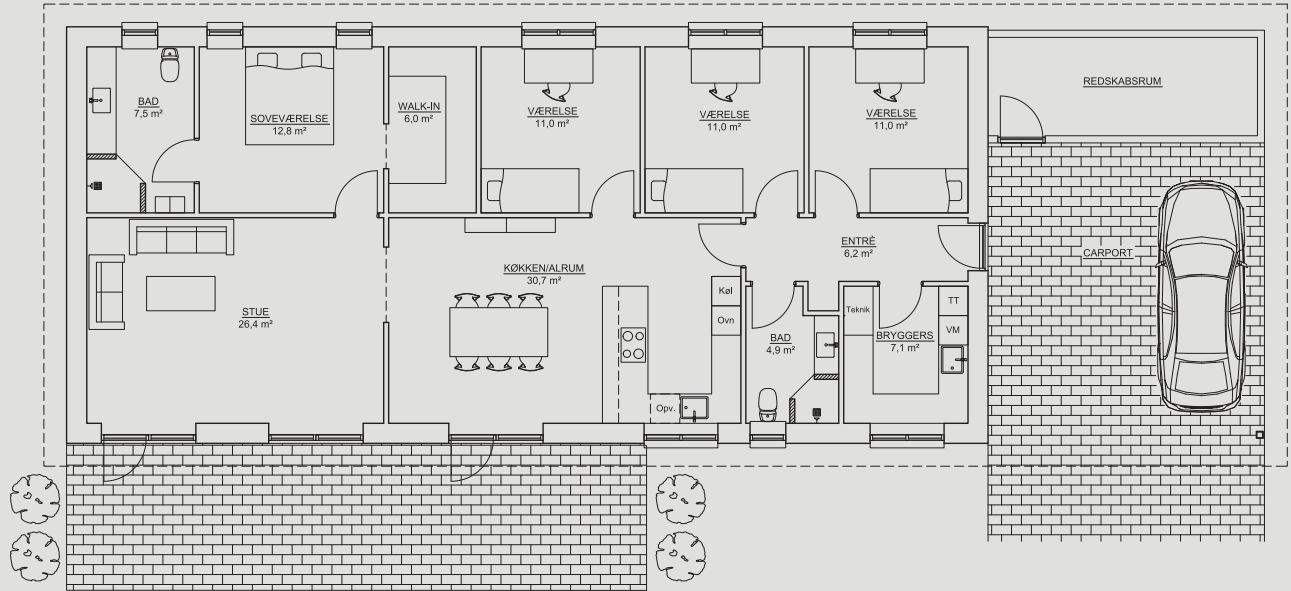
Længdehus 146 m<sup>2</sup>  
MODEL L146C48

04



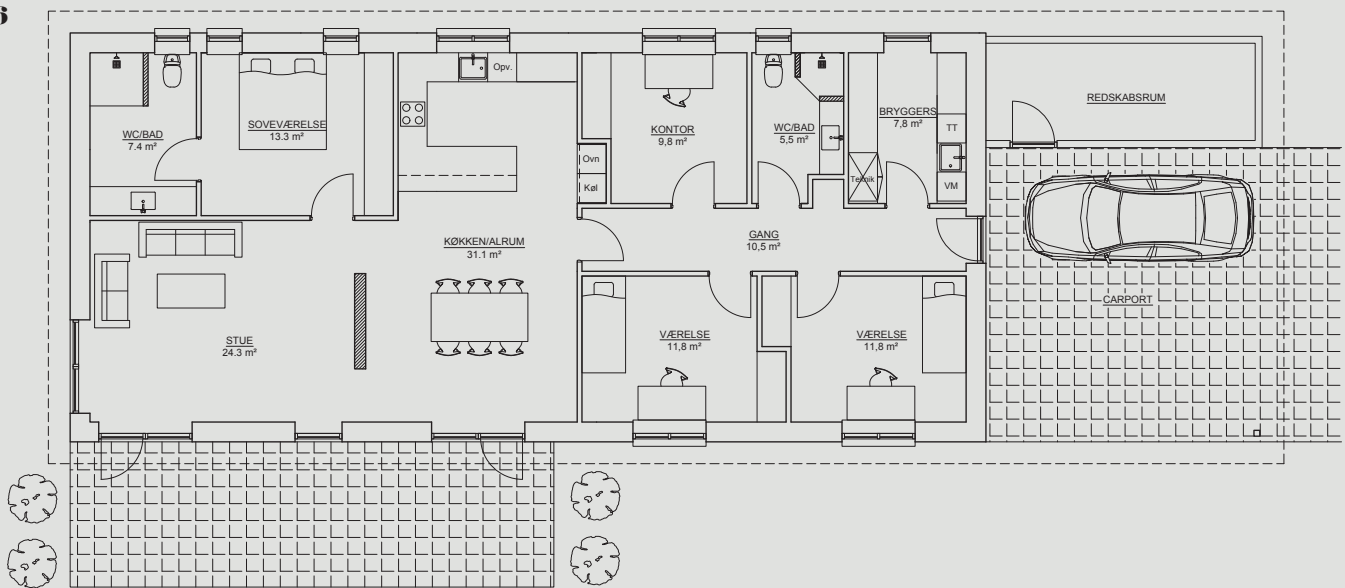
Længdehus 154 m<sup>2</sup>  
MODEL L154C48

05



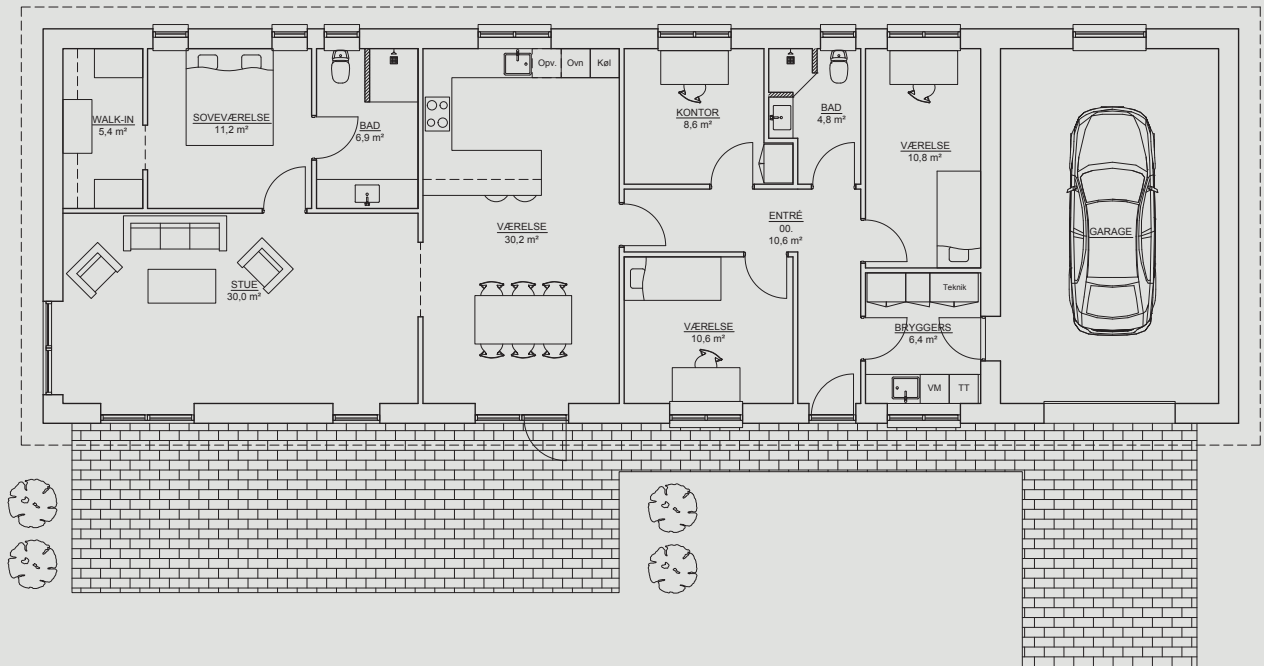
Længghus 160 m<sup>2</sup>  
MODEL L160C48

06



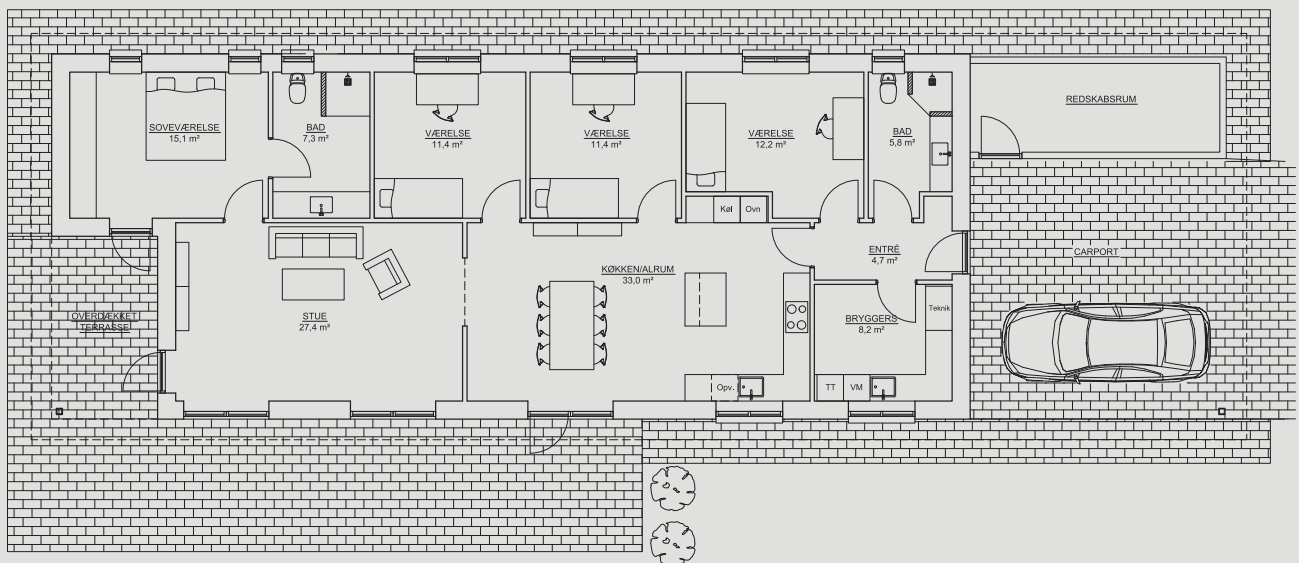
Længghus 160 m<sup>2</sup>  
MODEL L160C48

07



Længehus 161 m<sup>2</sup>  
MODEL L161G40

08



Længehus 162 m<sup>2</sup>  
MODEL L162C480T10

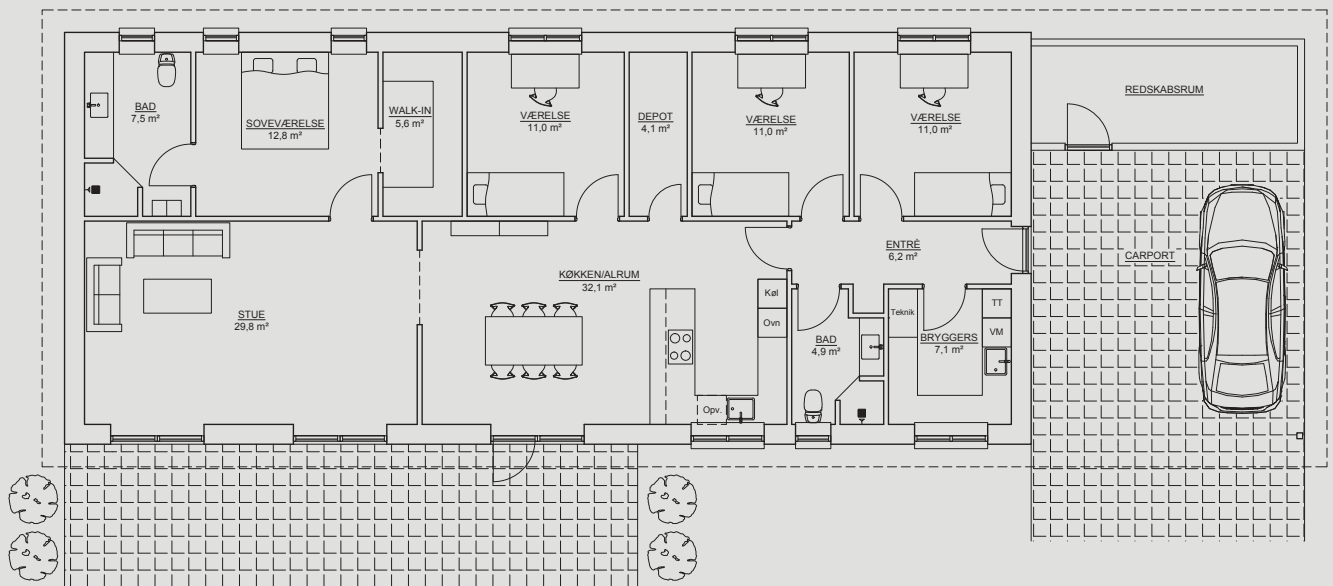


09



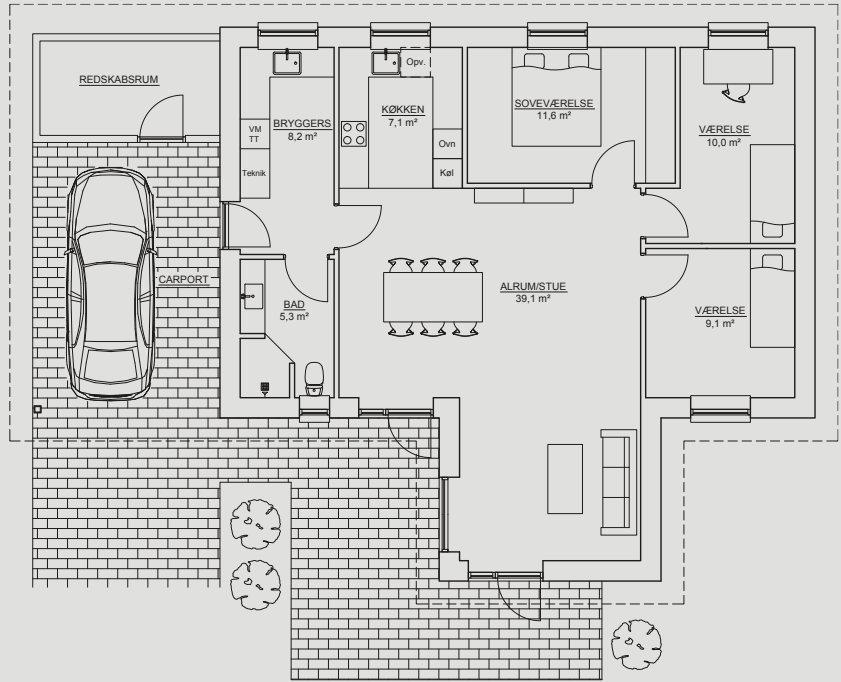
Længdehus 163 m<sup>2</sup>  
MODEL L163C55

10



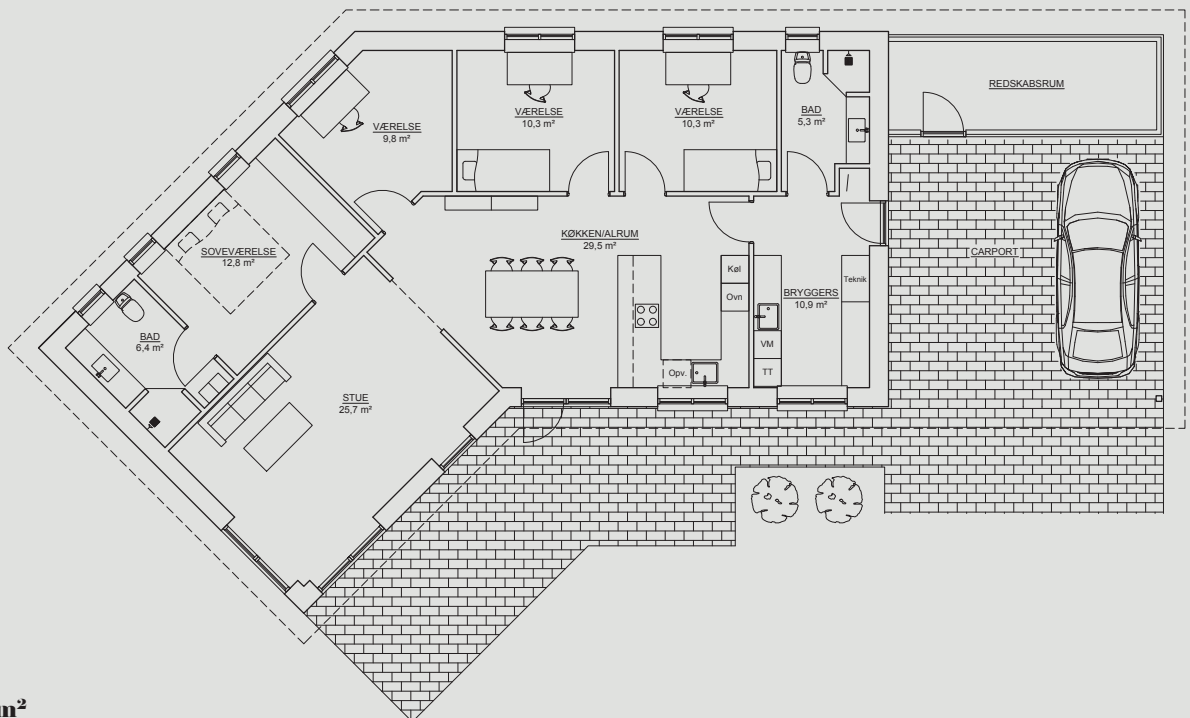
Længdehus 170 m<sup>2</sup>  
MODEL L170C48

11



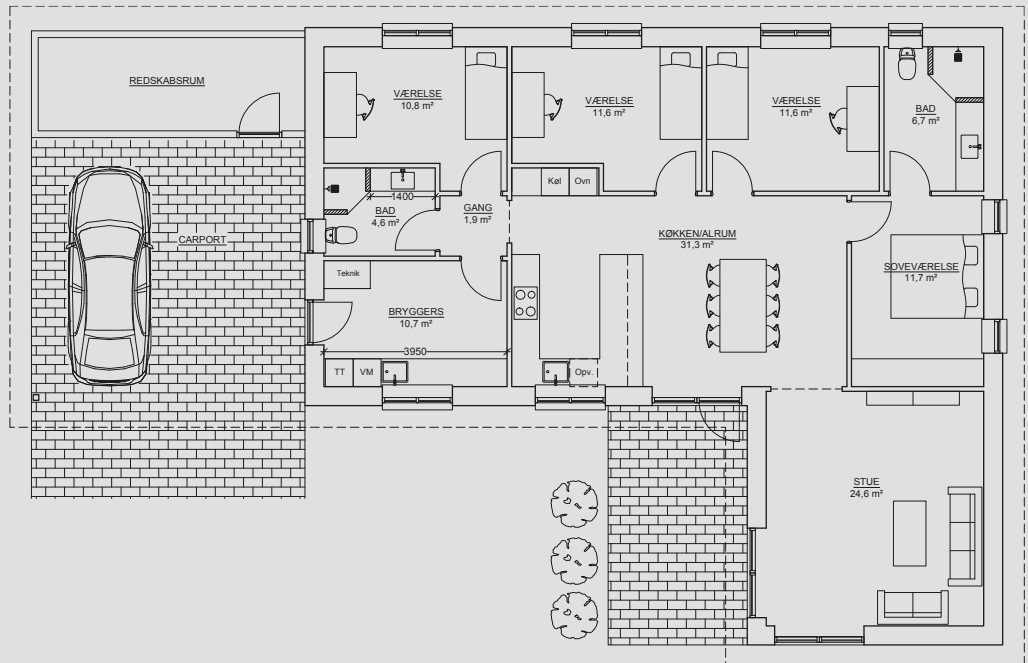
Vinkelhus 110 m<sup>2</sup>  
MODEL V110C30

12



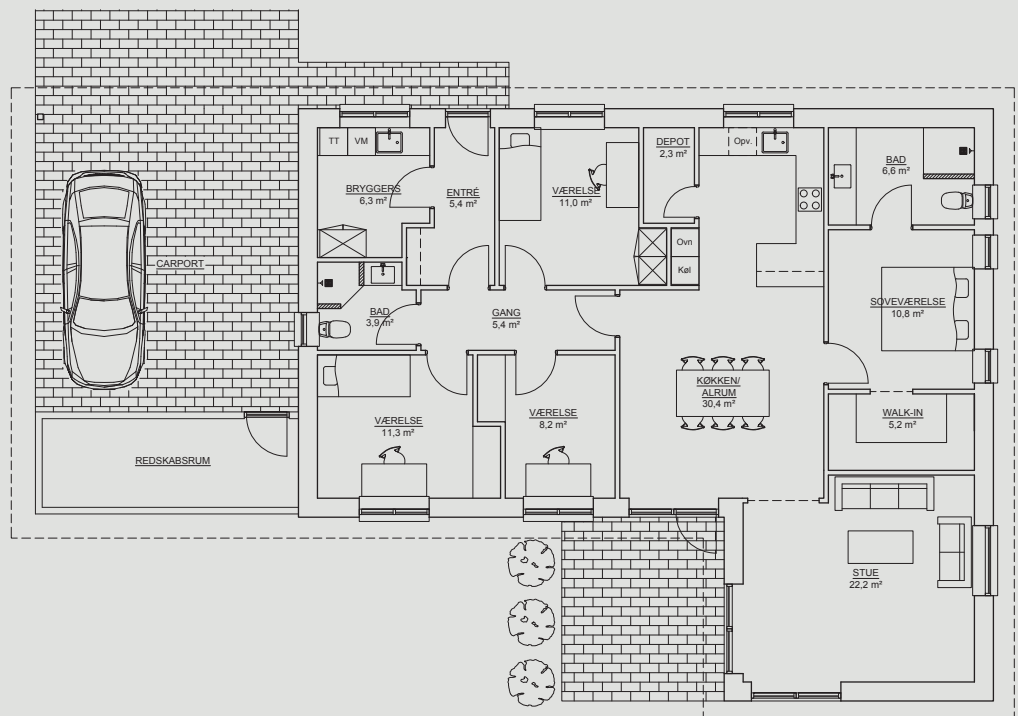
Vinkelhus 144 m<sup>2</sup>  
MODEL V144C48

13



Vinkelhus 151 m<sup>2</sup>  
MODEL V151C48

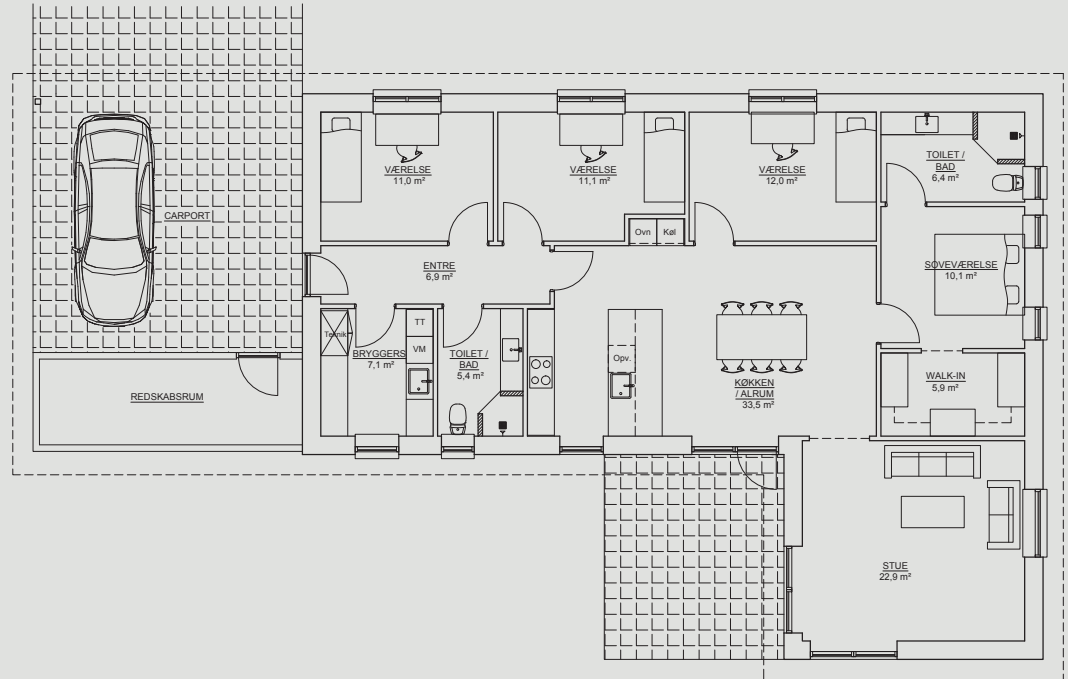
14



Vinkelhus 155 m<sup>2</sup>  
MODEL V155C48

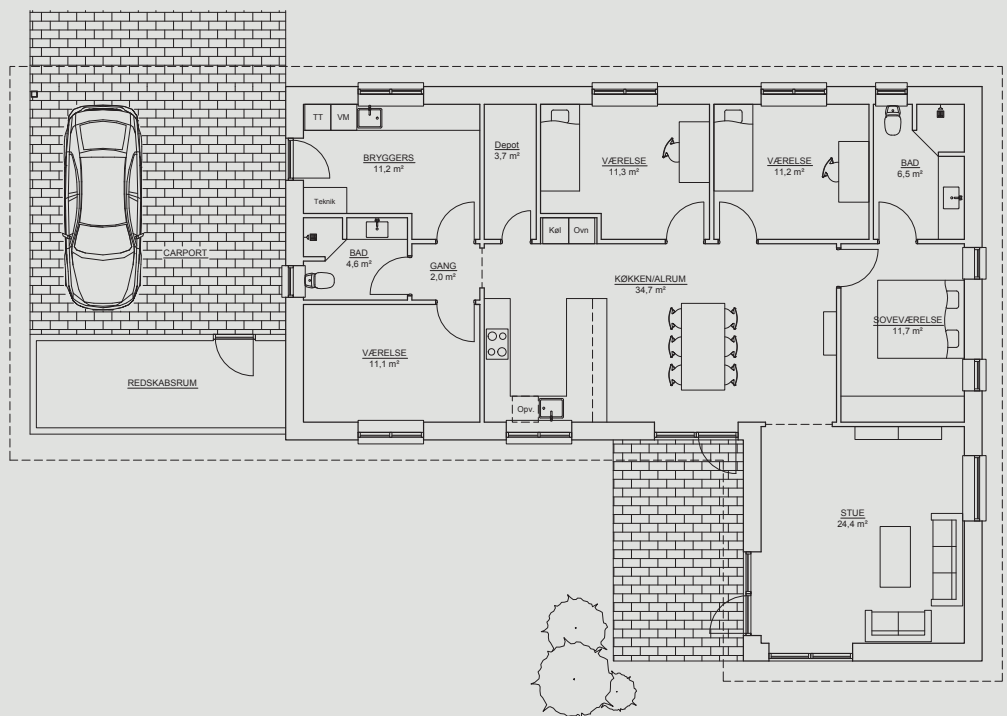


15



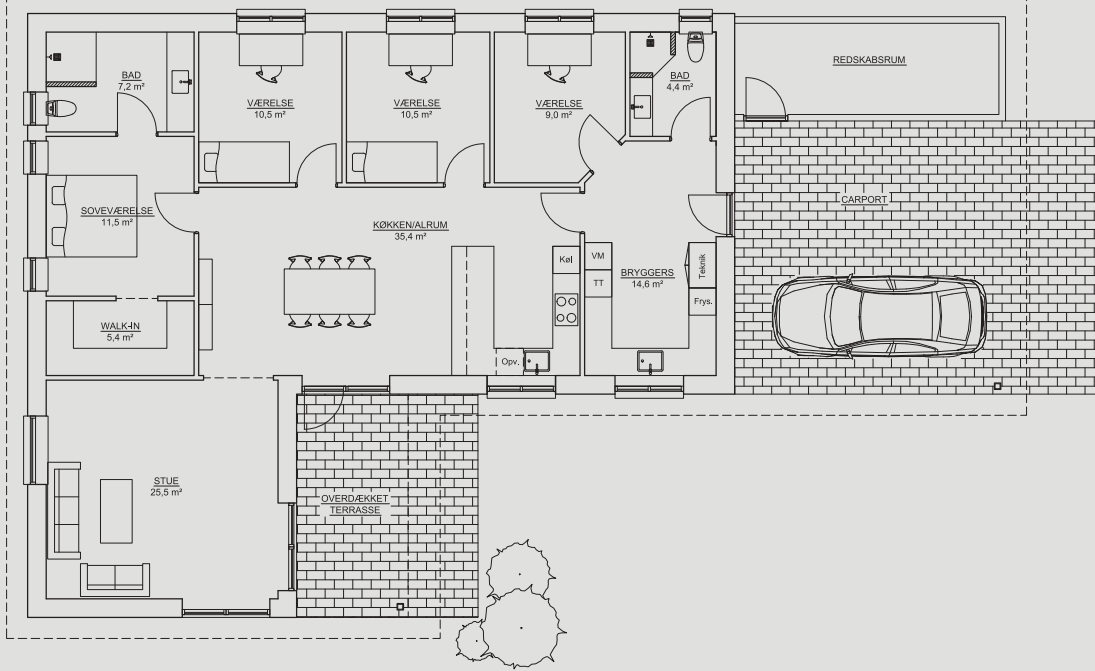
Vinkelhus 159 m<sup>2</sup>  
MODEL V159C48

16



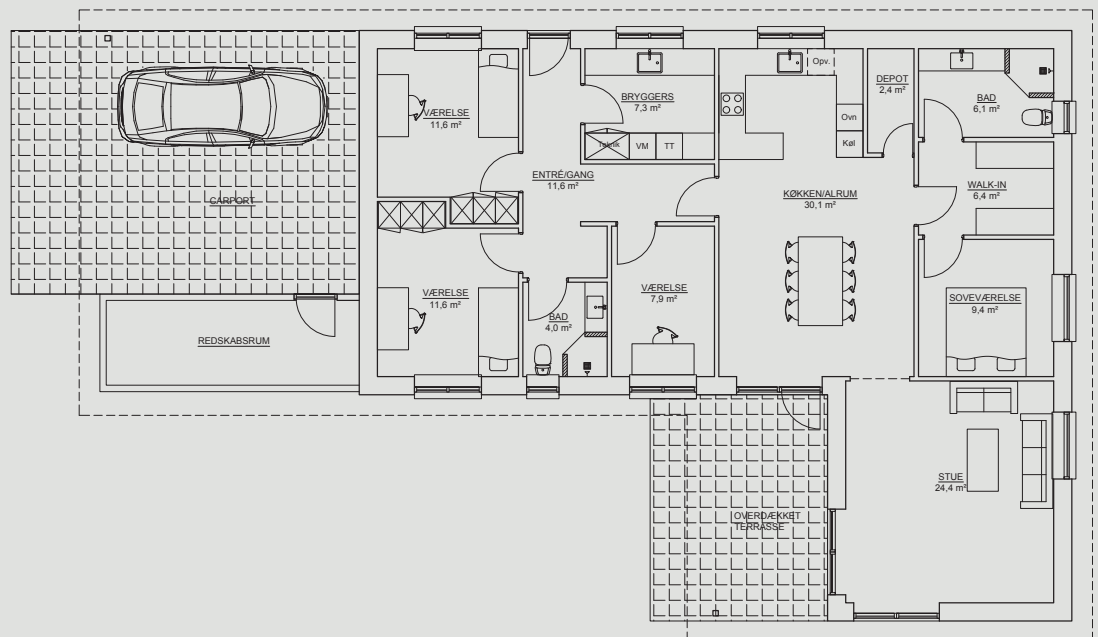
Vinkelhus 159 m<sup>2</sup>  
MODEL V159C48

17



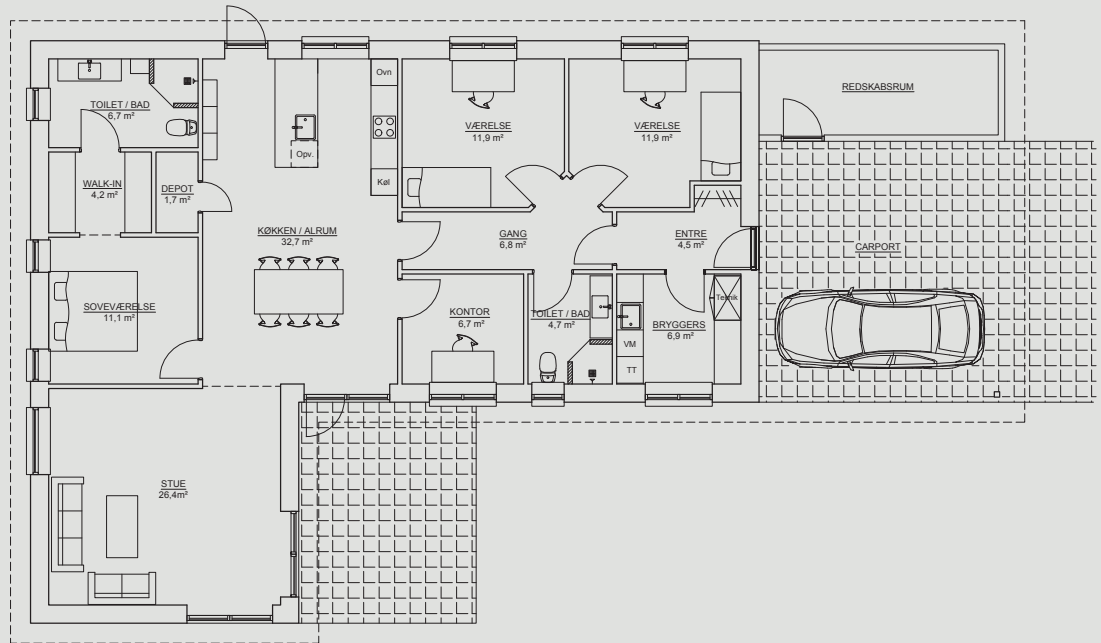
Vinkelhus 160 m<sup>2</sup>  
MODEL V160C500T12

18



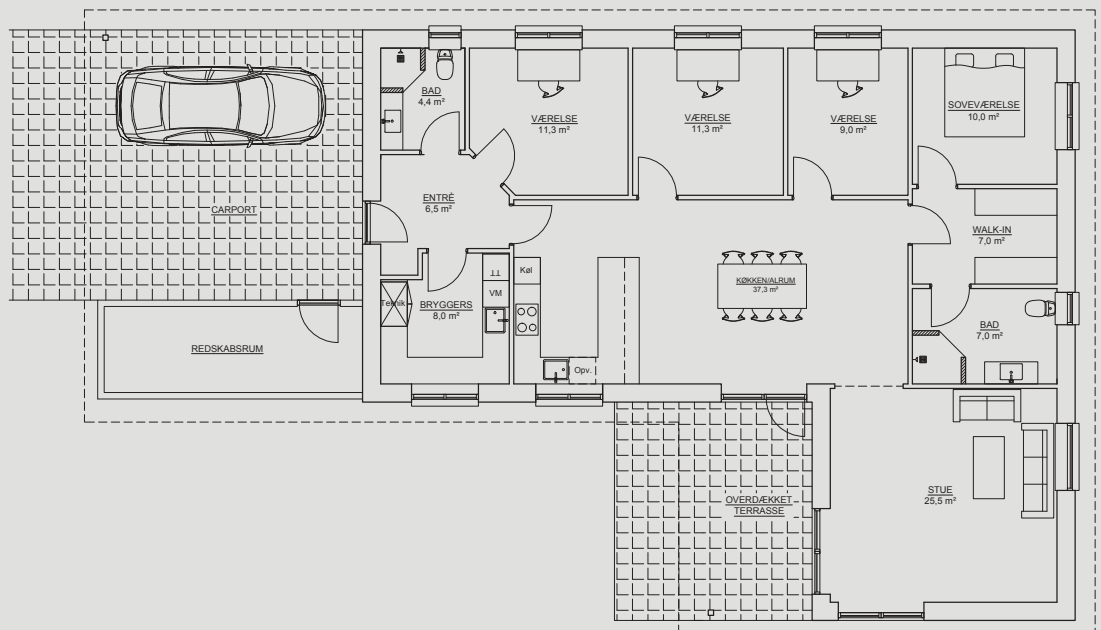
Vinkelhus 160 m<sup>2</sup>  
MODEL V160C480T14

19



Vinkelhus 164 m<sup>2</sup>  
MODEL V164C45

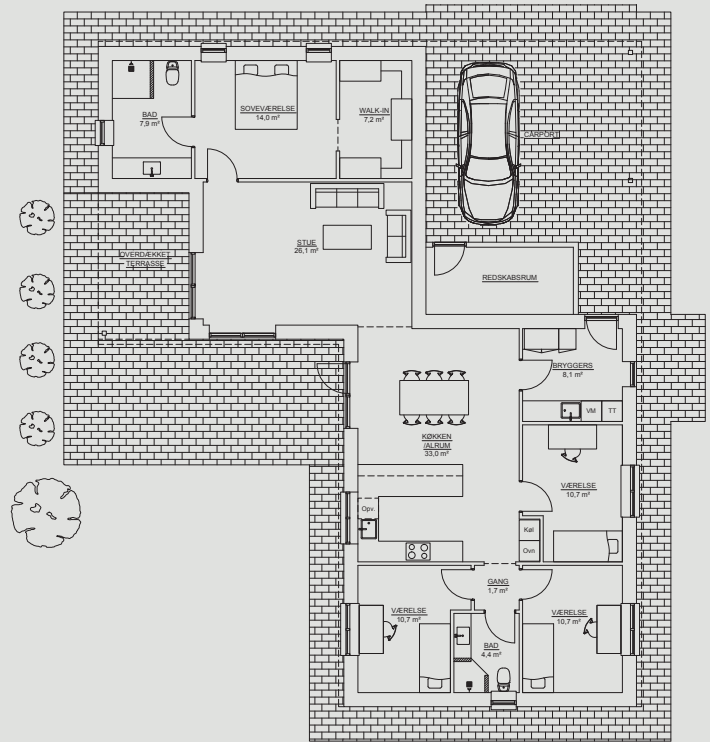
20



Vinkelhus 164 m<sup>2</sup>  
MODEL V164C500T12

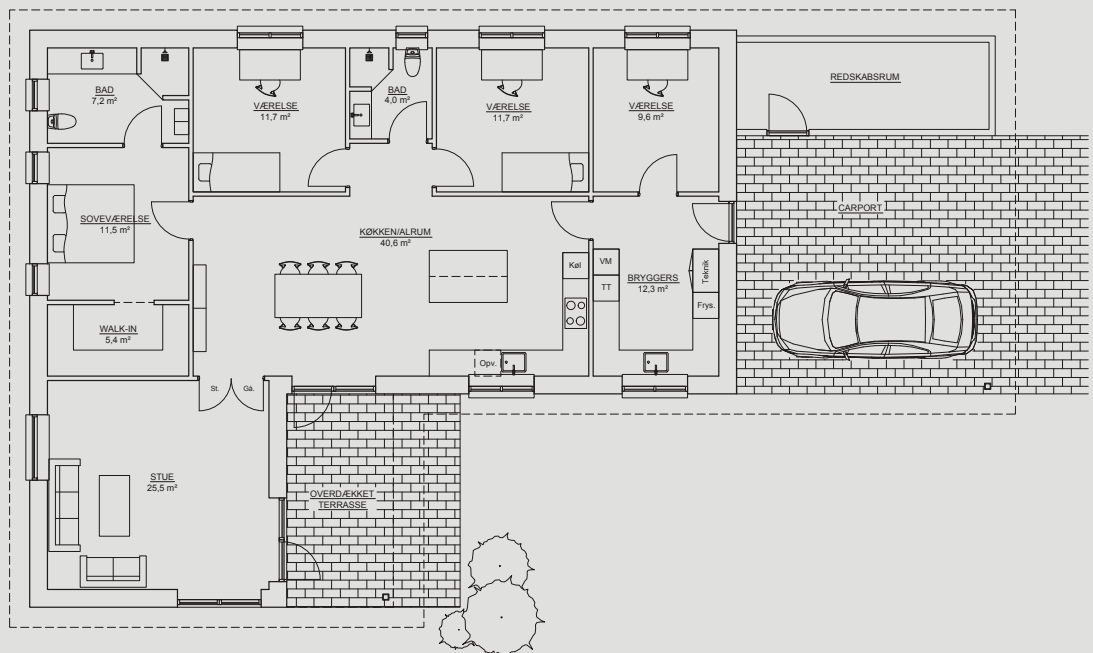


21



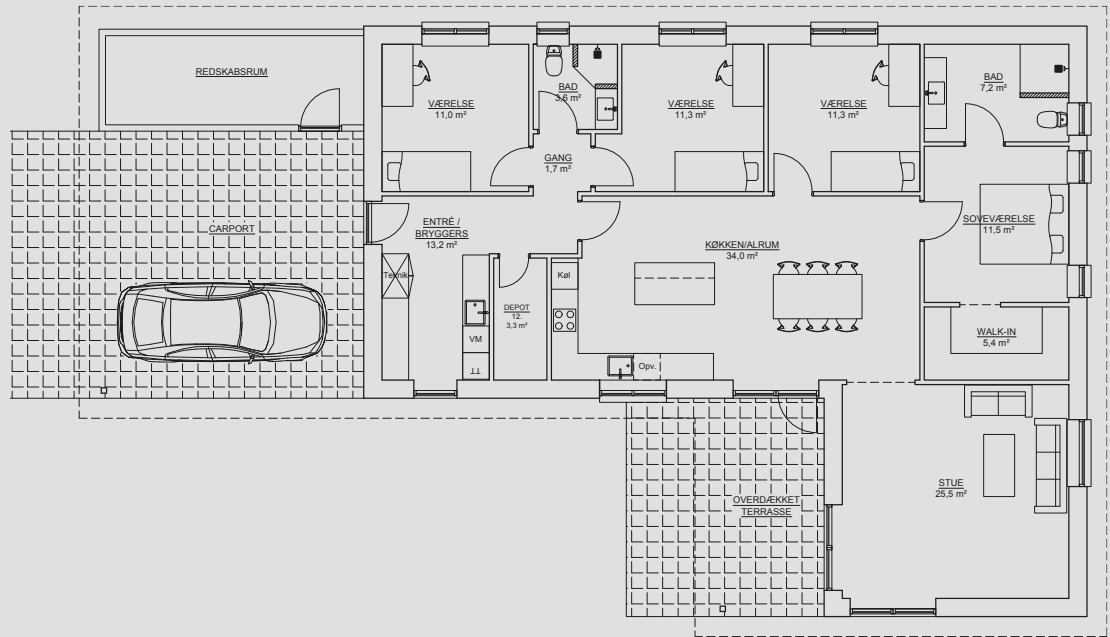
Vinkelhus 165 m<sup>2</sup>  
MODEL V165C480TII

22



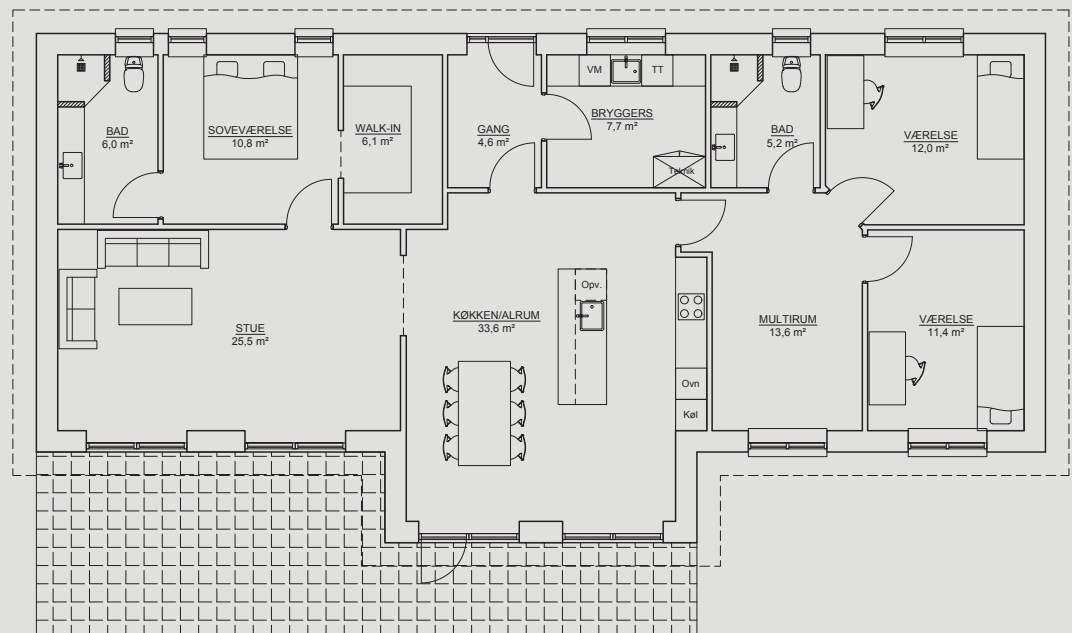
Vinkelhus 166 m<sup>2</sup>  
MODEL V166C50T12

23



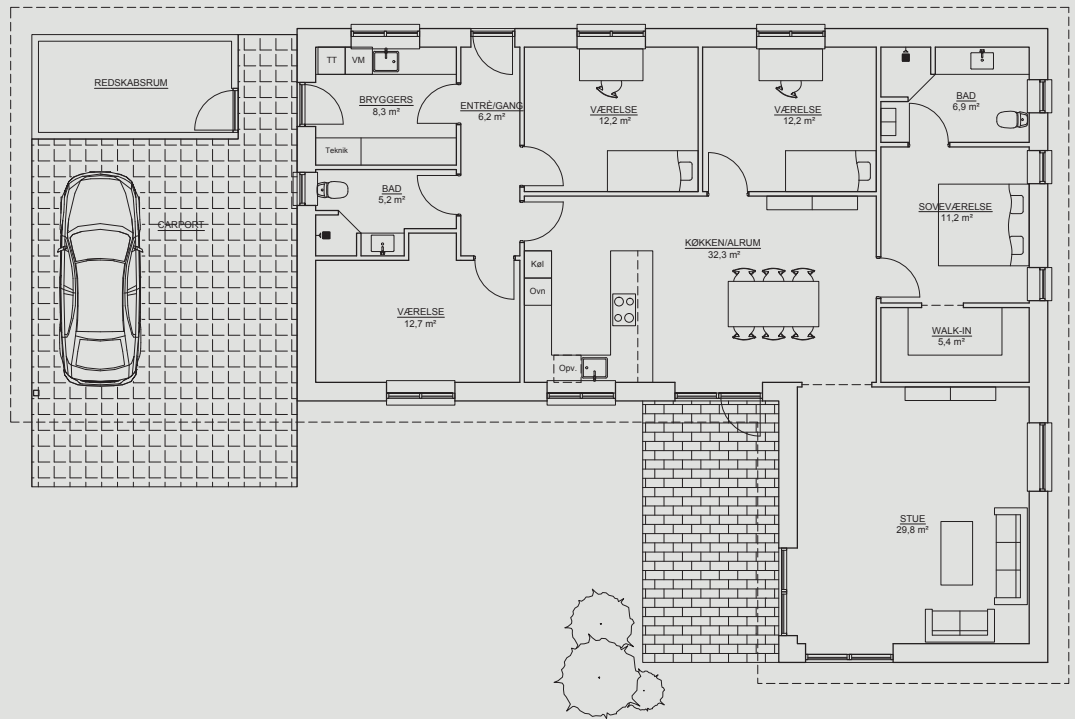
Vinkelhus 166 m<sup>2</sup>  
MODEL V166C500T12

24



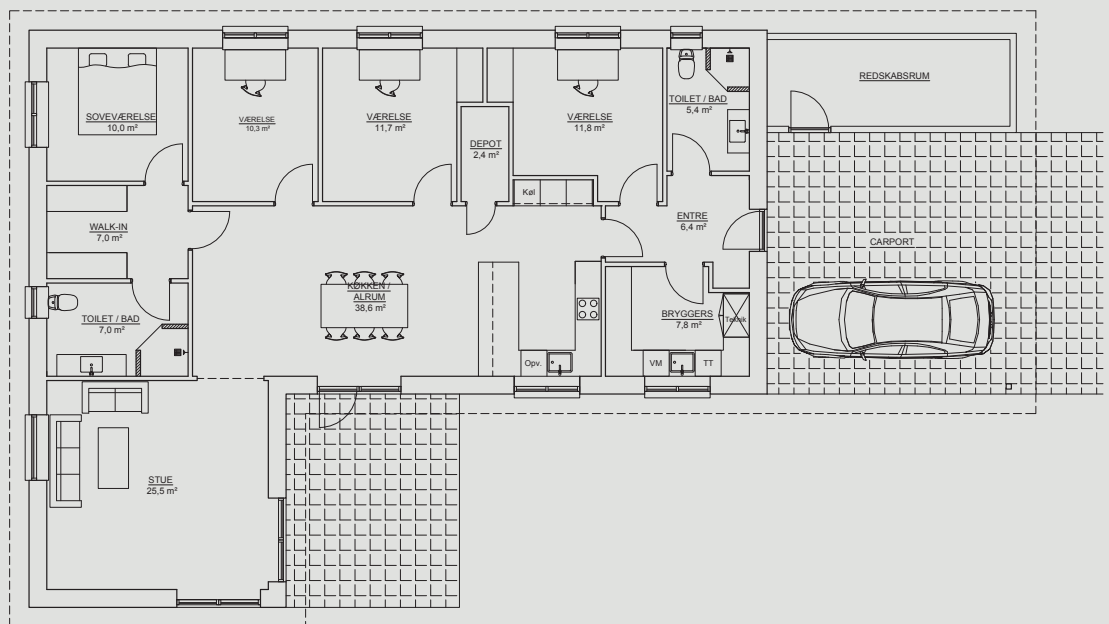
Vinkelhus 166 m<sup>2</sup>  
MODEL V166

25



Vinkelhus 170 m<sup>2</sup>  
MODEL V170C48

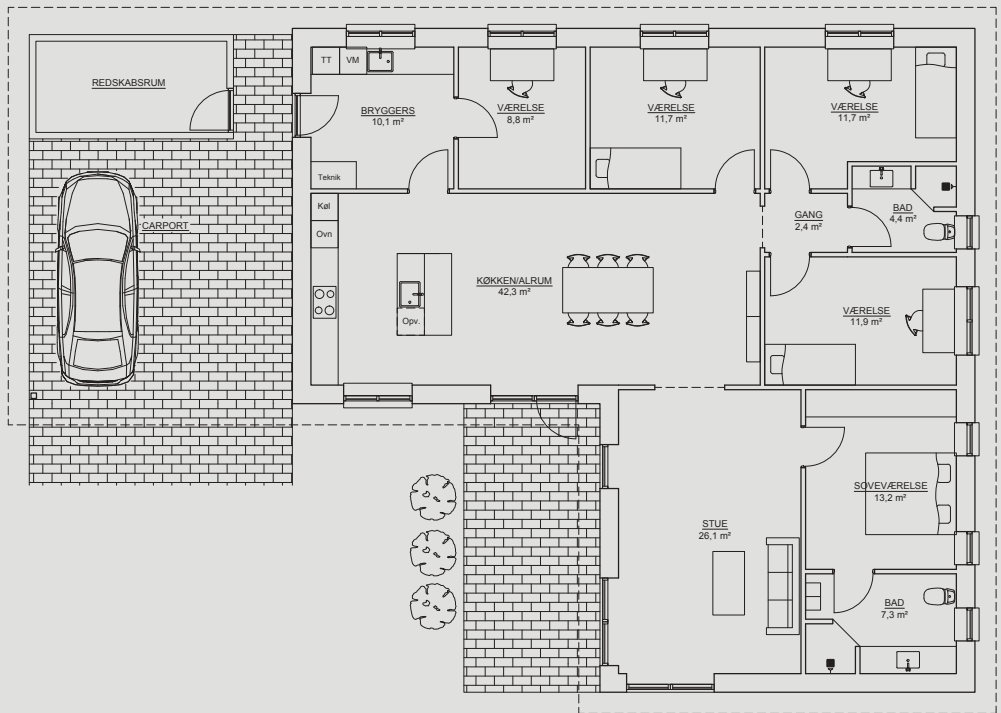
26



Vinkelhus 172 m<sup>2</sup>  
MODEL V172C48

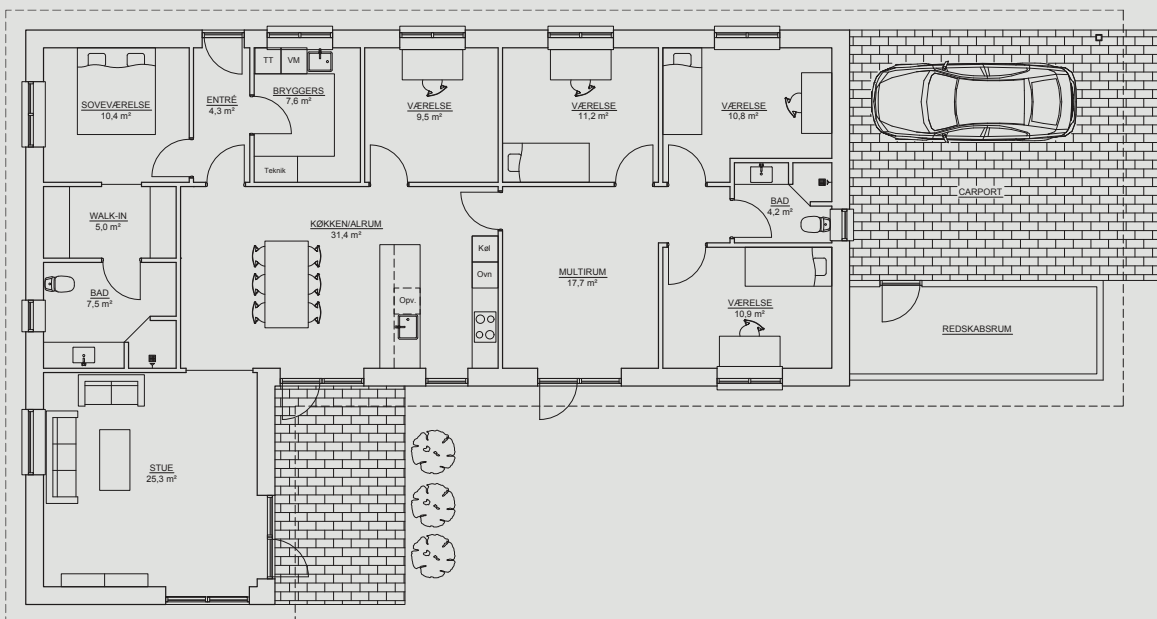


27



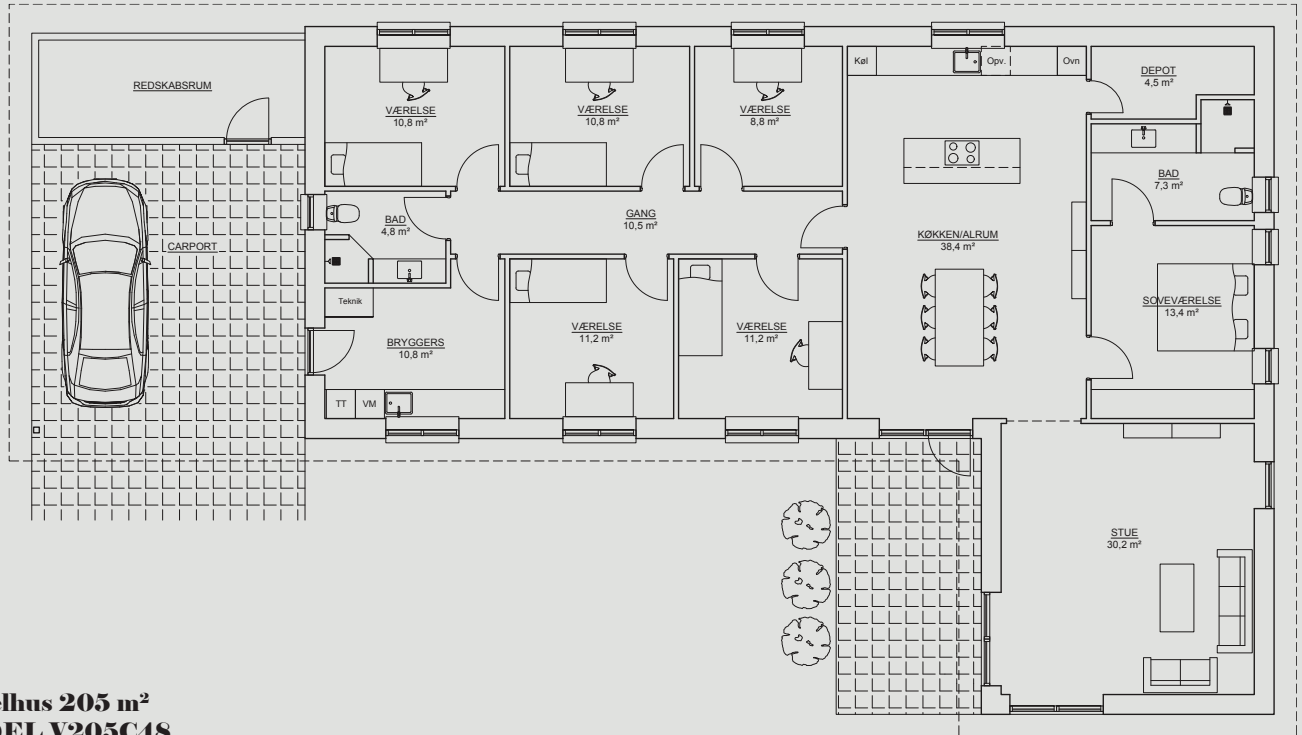
Vinkelhus 177 m<sup>2</sup>  
MODEL V177C48

28



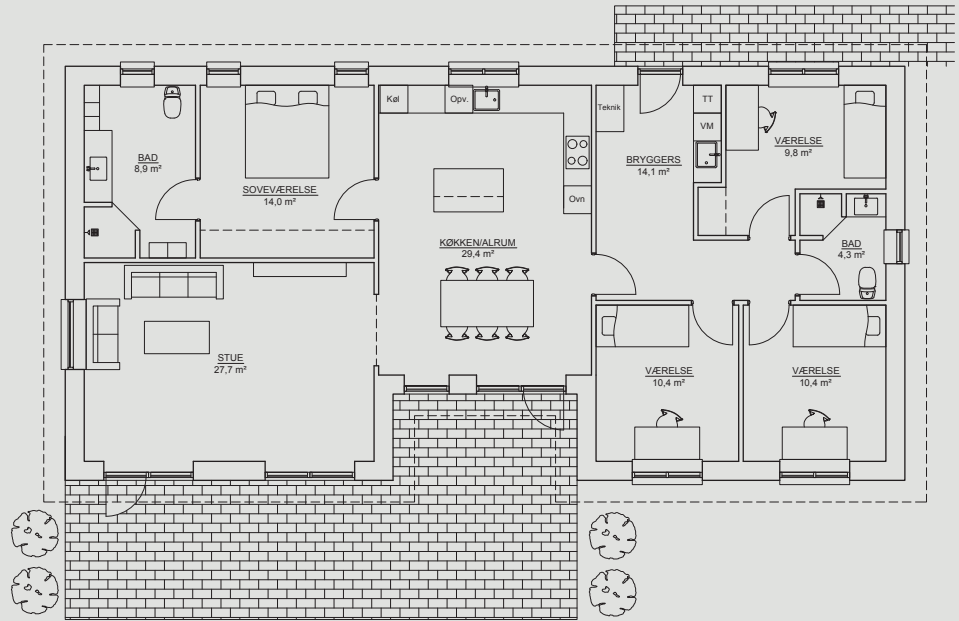
Vinkelhus 185 m<sup>2</sup>  
MODEL V185C48

29



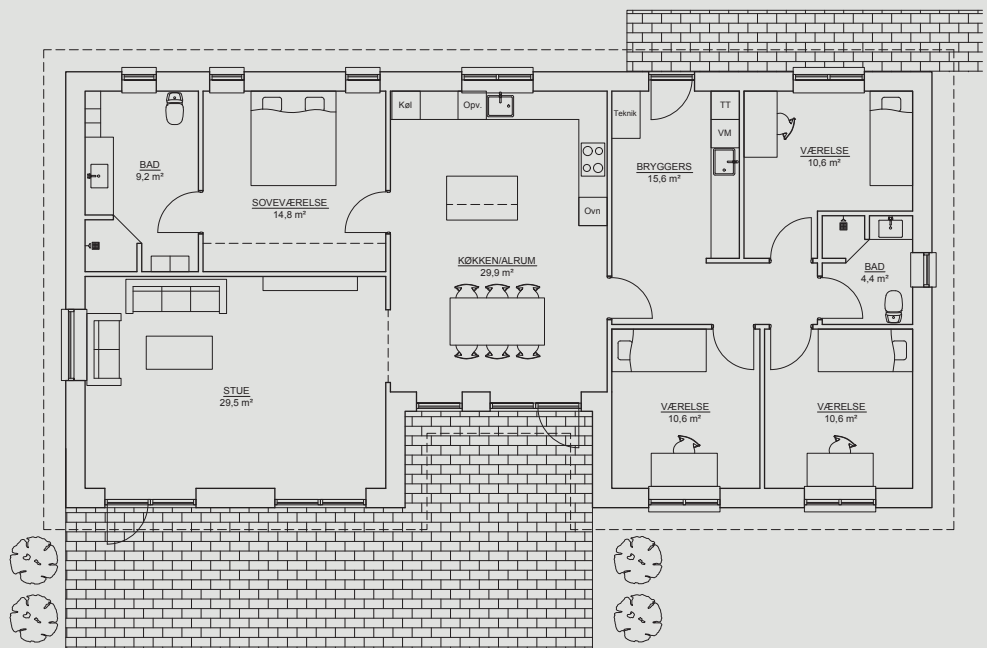
Vinkelhus 205 m<sup>2</sup>  
MODEL V205C48

30



**Gårdhavehus 154 m<sup>2</sup>**  
**MODEL G154**

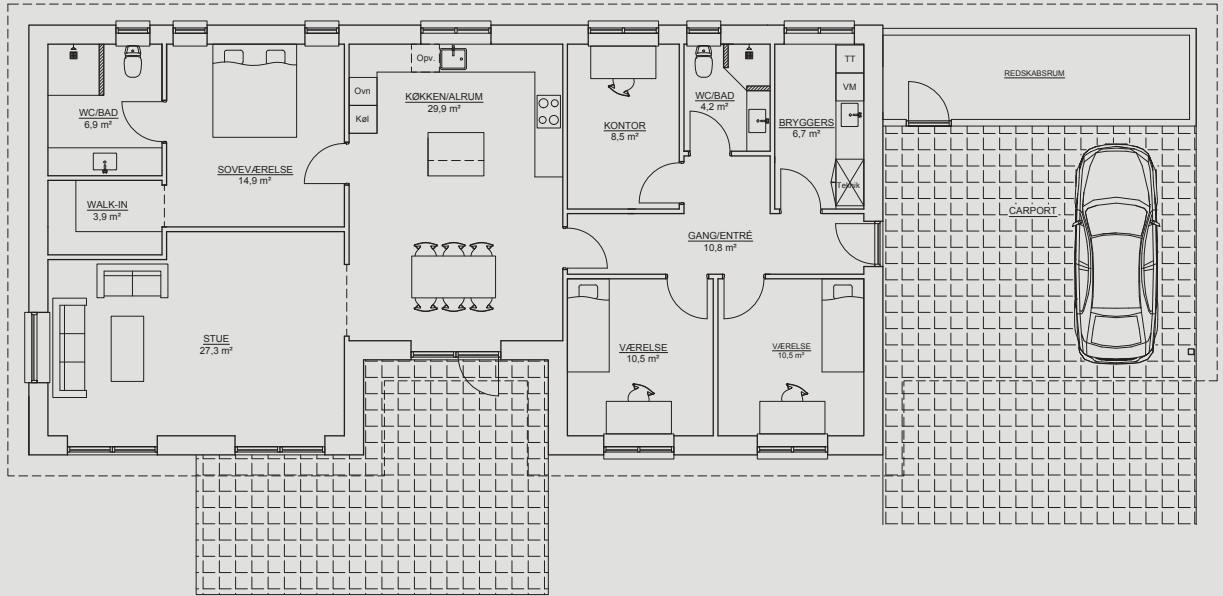
31



**Gårdhavehus 161 m<sup>2</sup>**  
**MODEL G161**

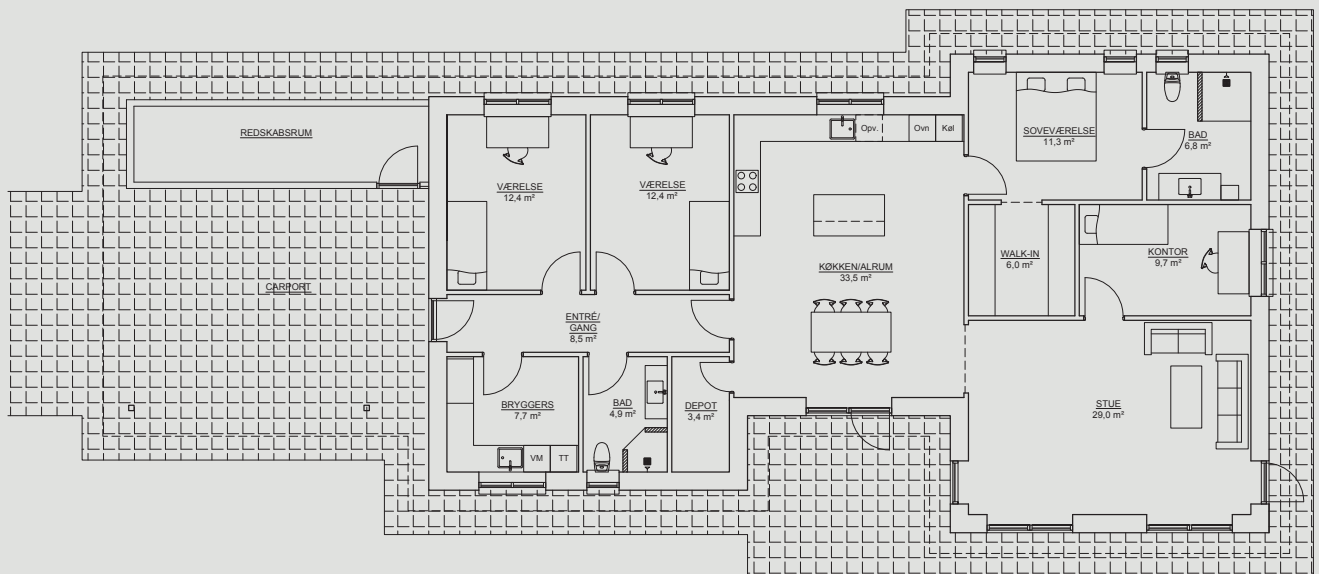


32



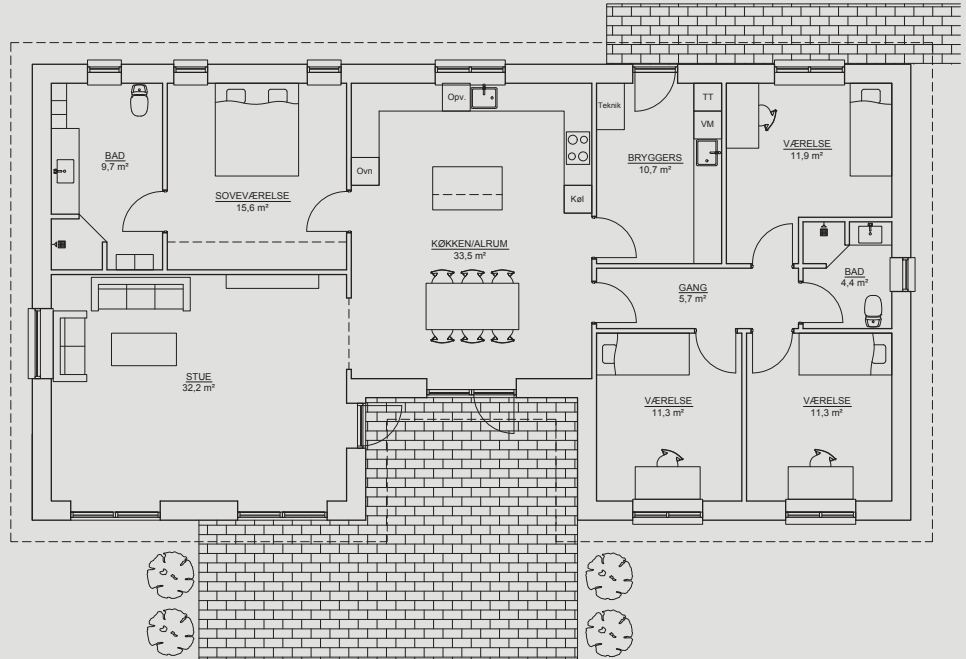
**Gårdhavehus 161 m<sup>2</sup>**  
**MODEL G161C48**

33



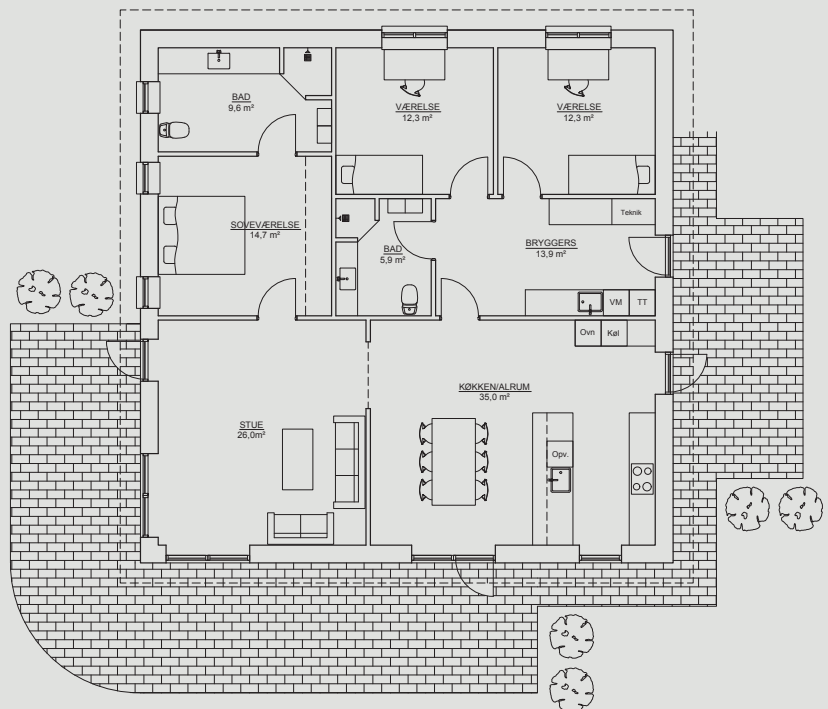
**Gårdhavehus 174 m<sup>2</sup>**  
**MODEL G174C49**

34



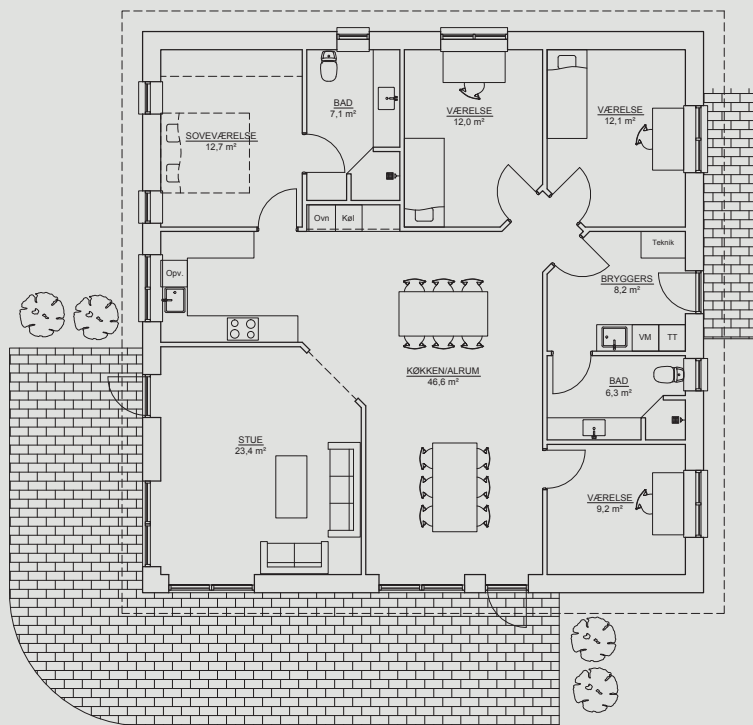
**Gärdhavehus 174 m<sup>2</sup>**  
**MODEL G174**

35



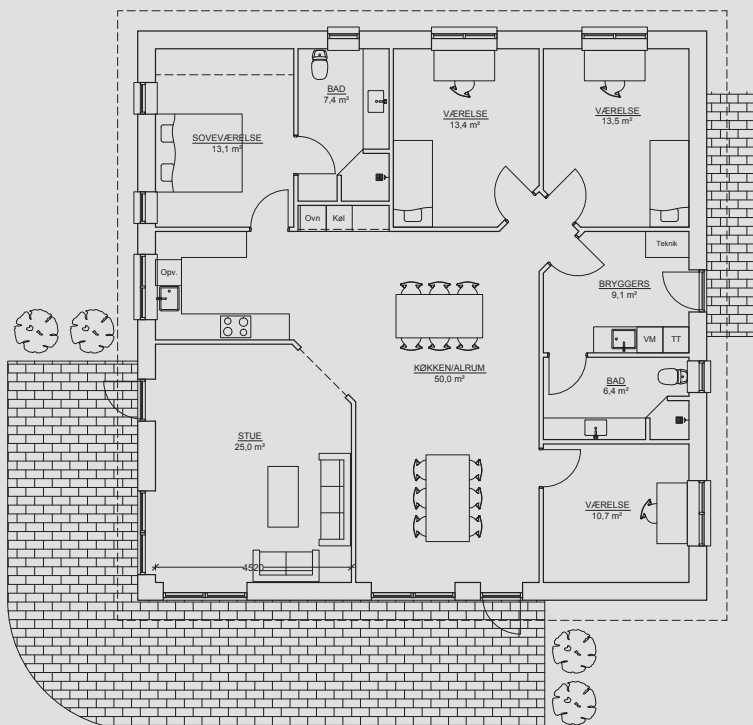
**Kvadrathus 151 m<sup>2</sup>**  
**MODEL K151**

36



**Kvadrathus 160 m<sup>2</sup>  
MODEL K160**

37



**Kvadrathus 170 m<sup>2</sup>  
MODEL K170**







[www.miltonhuse.dk](http://www.miltonhuse.dk)